



# ROPA NAFTOWA I GAZ ZIEMNY w POLSCE:

POSTĘPOWANIA PRZETARGOWE  
I PRZETARG INWESTORSKI  
(OPEN DOOR)  
NA KONCESJE WĘGLOWODOROWE  
W 2019 I 2020 ROKU

Grzegorz **JAGIELSKI**  
Hubert **KIERSNOWSKI**  
Sylwia **KIJEWSKA**  
Aleksandra **KOZŁOWSKA**  
Ewelina **KRZYŻAK**  
Marta **KUBERSKA**  
Rafał **LASKOWICZ**  
Aleksandra **KOZŁOWSKA**  
Joanna **ROSZKOWSKA-REMIN**  
Łukasz **SMAJDOR**  
Marcin **WESOŁOWSKI**  
Krystian **WÓJCIK**  
Tomasz **ŻUK**



**ROPA**  
NAFTOWA I  
**GAZ**  
ZIEMNY  
W POLSCE

**5** **OBSZARÓW**  
**PRZETARGOWYCH**  
**+ OPEN DOOR**



# UDZIELENIE KONCESJI W POLSCE

## PROCEDURA PRZETARGOWA

### PROCEDURA KWALIFIKACYJNA

#### WYBÓR OBSZARÓW PRZETARGOWYCH

*Ministerstwo Środowiska, PIG-PIB*

#### PRZYGOTOWANIE PAKIETÓW PRZETARGOWYCH

*PIG-PIB, Ministerstwo Środowiska*

#### UZGODNIENIA I OPINIE

- **uzgodnienie** z Ministerstwem Energii
- **opinia** prezydenta miasta, burmistrza, wójta  
*Ministerstwo Środowiska*

#### PUBLIKACJA W DZIENNIKU URZĘDOWYM UE O WSZCZĘCIU POSTĘPOWAŃ PRZETARGOWYCH

*Ministerstwo Środowiska*

#### SKŁADANIE OFERT

#### OCENA OFERT I WYBÓR NAJLEPSZEJ OFERTY

*Ministerstwo Środowiska*

#### UDZIELENIE KONCESJI

#### PODPISANIE UMOWY O UST. UŻYTKOWANIA GÓRNICZEGO

*Ministerstwo Środowiska*

#### ROZPOCZĘCIE DZIAŁALNOŚCI!

## PRZETARG INWESTORSKI

### PROCEDURA KWALIFIKACYJNA

#### SKŁADANIE OFERT NA SAMODZIELNIE WYBRANE OBSZARY

#### PUBLIKACJA OFERT W DZIENNIKU URZĘDOWYM UE

*Ministerstwo Środowiska*

#### SKŁADANIE KONKURENCYJNYCH OFERT NA OGŁOSZONE OBSZARY

#### OCENA OFERT I WYBÓR NAJLEPSZEJ OFERTY

*Ministerstwo Środowiska*

#### UZGODNIENIA I OPINIE (OFFSHORE)

- **uzgodnienie** z Ministerstwem Gospodarki Morskiej i Żeglugi Śródlądowej lub z Urzędem Morskim
- **opinia** Wyższego Urzędu Górniczego, Ministerstwa Obrony Narodowej, Ministerstwa Gospodarki Morskiej i Żeglugi Śródlądowej

#### (ONSHORE)

- **uzgodnienie** z Ministerstwem Energii
- **opinia** prezydenta miasta, burmistrza, wójta  
*Ministerstwo Środowiska*

#### UDZIELENIE KONCESJI

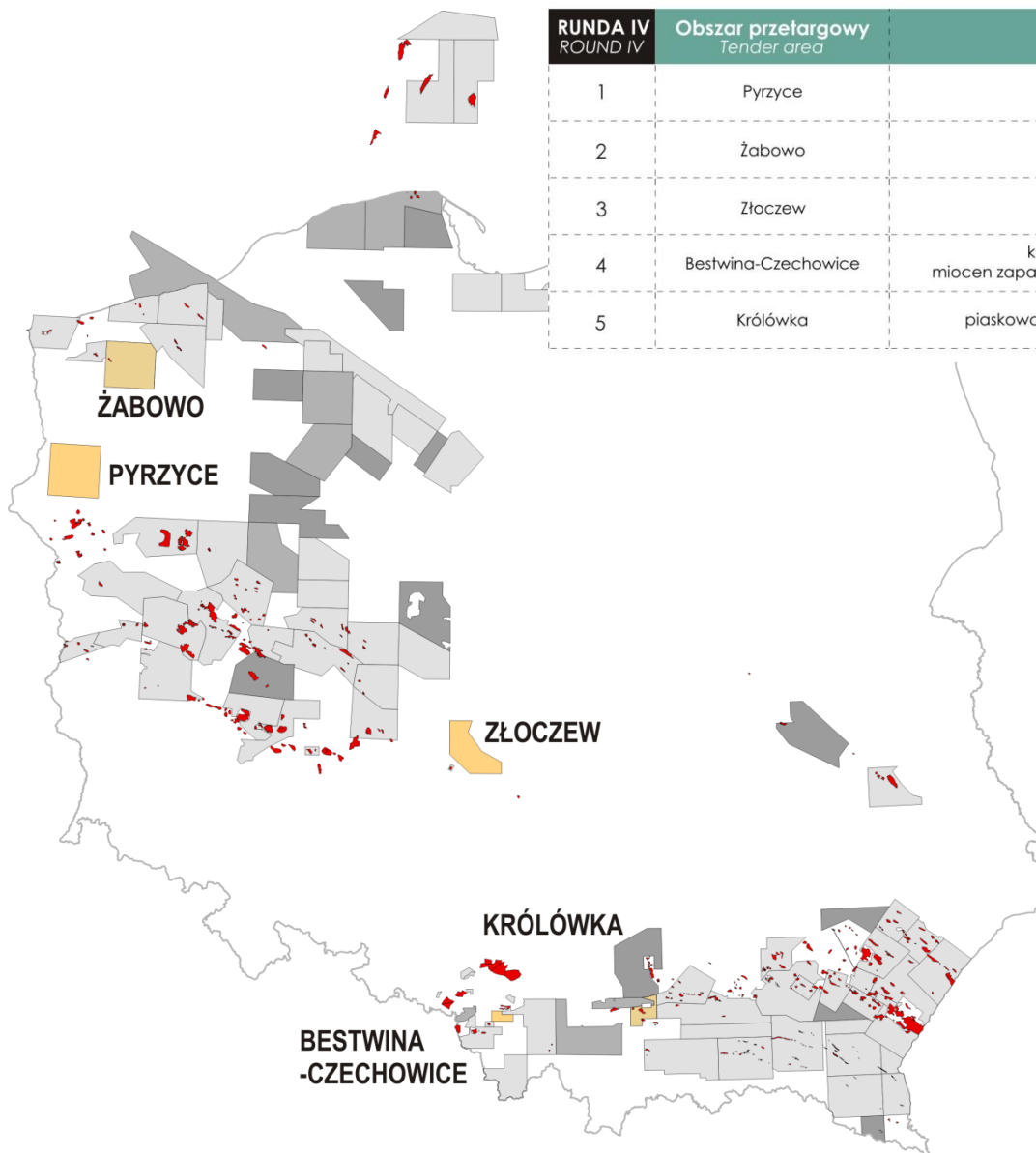
#### PODPISANIE UMOWY O UST. UŻYTKOWANIA GÓRNICZEGO

*Ministerstwo Środowiska*

#### ROZPOCZĘCIE DZIAŁALNOŚCI!



# IV RUNDA PRZETARGOWA



RUNDA IV ROUND IV	Obszar przetargowy Tender area	Cel poszukiwawczy Target
1	Pyrzyce	konwencjonalne złoża gazu ziemnego i ropy nagtowej czerwony spągowiec i cechszryn/dolomit główny
2	Żabowo	konwencjonalne złoża gazu ziemnego i ropy naftowej czerwony spągowiec i cechszryn/dolomit główny
3	Złoczew	konwencjonalne złoża gazu ziemnego i ropy naftowej czerwony spągowiec i cechszryn/dolomit główny
4	Bestwina-Czechowice	konwencjonalne i niekonwencjonalne/hybrydowe złoża gazu ziemnego miocen zapadliska przedkrapackiego; kamb, dewon i karbon podłoża jednostek karpackich
5	Królówka	konwencjonalne złoża gazu ziemnego i ropy naftowej piaskowce istebniańskie i ciężkowieckie Karpat; miocen zapadliska przedkrapackiego; (pre)kamb, dewon, karbon i jura podłoża jednostek karpackich

## IV RUNDA PRZETARGOWA

5 OBSZARÓW  
START: 2019/2020

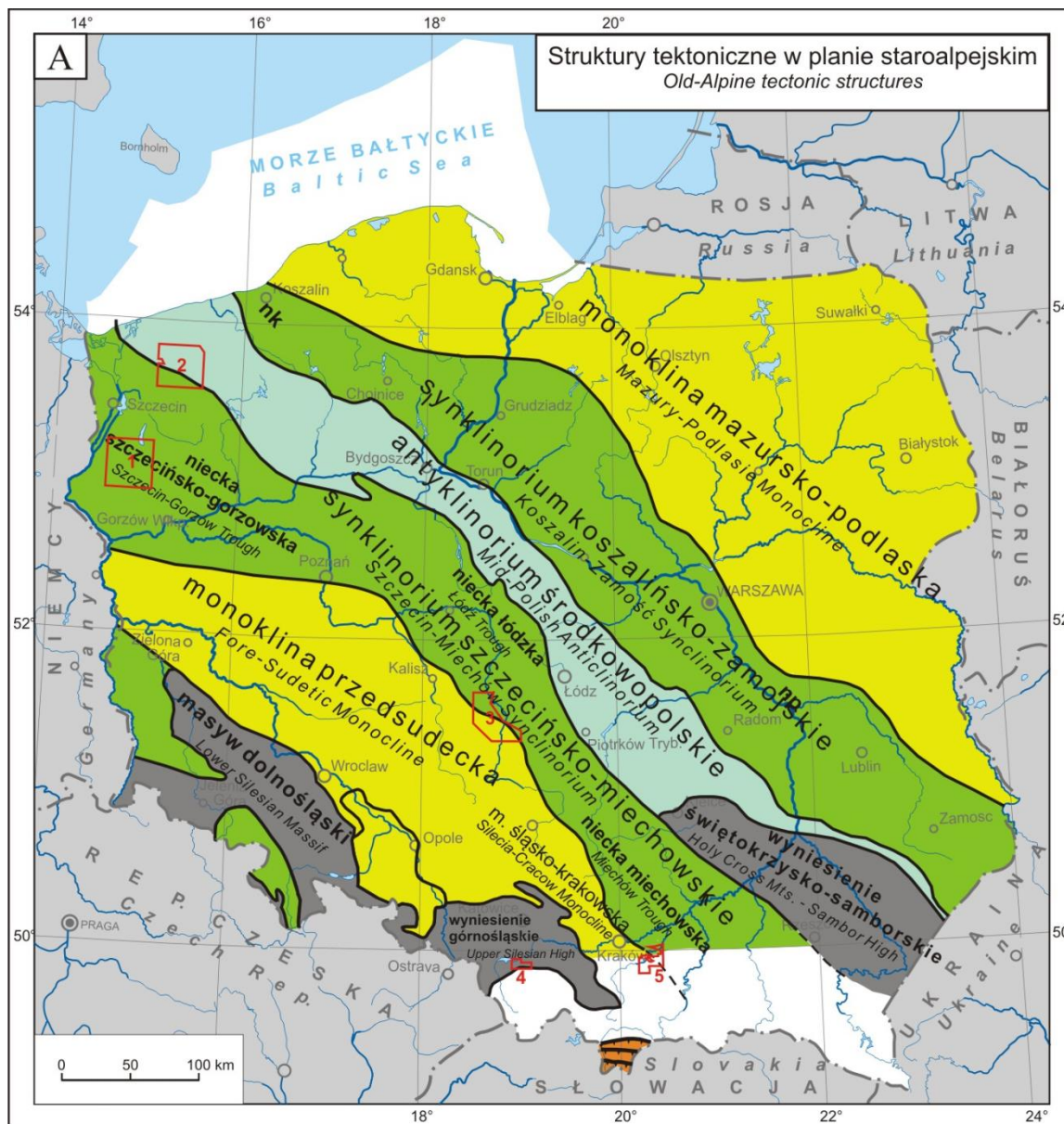
+

PRZETARG INWESTORSKI





# IV RUNDA PRZETARGOWA



antyklinoria  
*anticlinoria*

synklinoria  
*synclinoria*

monokliny  
*monoclines*

odsłonięte na powierzchni utwory przedmezozoiczne  
*uncovered pre-Mesozoic deposits*

orogeniczne pasma fałdowo-nasuwcze  
*orogenic fold-and-thrust belts*

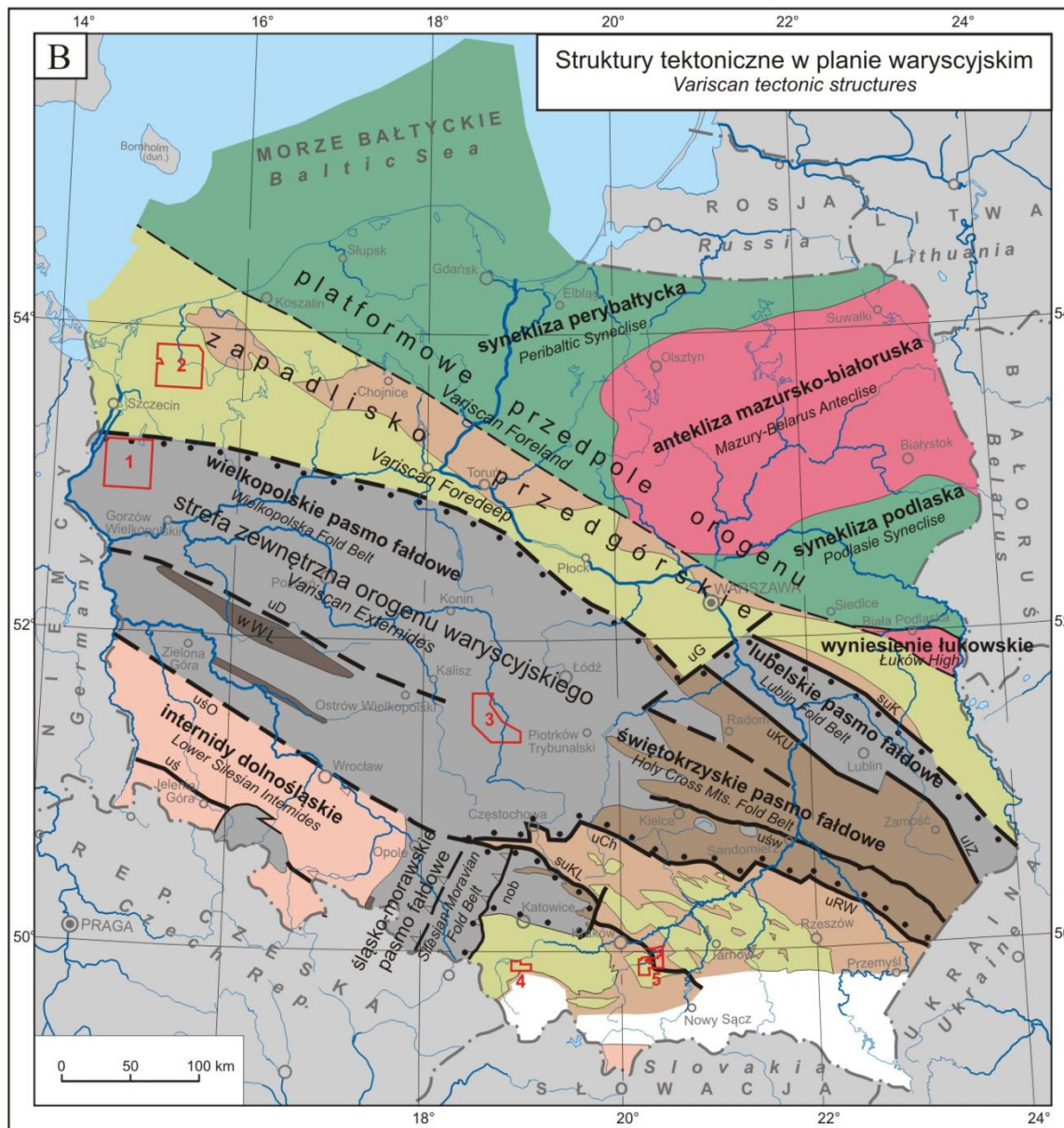
nasunięcia płaszczynowe  
*overthrusts (nappes)*

nk  
niecka koszalińska  
*Koszalin Depression*

np  
niecka puławska  
*Puławy Depression*

1  
granice obszarów przetargowych:  
*boundaries of the tender areas:*  
1 - Pyrzyce  
2 - Żabowo  
3 - Złoczew  
4 - Bestwina-Czechowice  
5 - Królówka

## IV RUNDA PRZETARGOWA



-  niesfaldowane lub słabo sfaldowane skały karbonu zapadlisk przedgórskich i zapadlisk śródgórskich  
*unfolded or slightly folded Carboniferous of the Variscan foredeep basins and intramontains depressions*
  -  niezdeformowane lub słabo zdeformowane przedkarbońskie skały podłoża zapadlisk waryscyjskich  
*undeformed or slightly deformed pre-Carboniferous of the Variscan foredeep basins*
  -  sfaldowane i zdyslokowane skały karbonu strefy zewnętrznej orogenu waryscyjskiego i zapadlisk śródgórskich  
*folded and thrust Carboniferous of the Variscan Externides and Variscan foredeep basins*
  -  przedkarbońskie skały podłoża ekstermidów waryscyjskich  
*pre-Carboniferous basement of the Variscan Externides*
  -  zmetamorfizowane przedkarbońskie skały podłoża ekstermidów waryscyjskich  
*metamorphosed pre-Carboniferous basement of the Variscan Externides*
  -  głównie metamorficzne kompleksy skalne internidów waryscyjskich  
*mainly metamorphosed rocks of the Variscan Internides*
  -  niezdeformowana dolnopaleozoiczna pokrywa platformy wschodnioeuropejskiej  
*undeformed Lower Paleozoic cover of the East European Platform*
  -  cokół krystaliczny platformy wschodnioeuropejskiej  
*East-European Platform crystalline basement*
  -  zasięg waryscyjskich deformacji orogenicznych  
*Variscan Deformation Front*
  -  minimalny zasięg zapadliska przedgórskiego  
*minimal extent of the Variscan Foredeep Basin*
  -  nasunięcia o przebiegu udokumentowanym  
*proved overthrusts*
  -  nasunięcia o przebiegu hipotetycznym  
*hypothetical overthrusts*
  -  uskoki o przebiegu udokumentowanym  
*proved faults*
  -  uskoki o przebiegu hipotetycznym  
*hypothetical faults*
  -  granice obszarów przetargowych:  
*boundaries of the tender areas:*
- 1 - Pyrzyce
  - 2 - Żabowo
  - 3 - Złoczew
  - 4 - Bestwina-Czechowice
  - 5 - Królówka



## OBSZARY PRZETARGOWE CENTRALNEJ I PÓŁNOCNEJ POLSKI


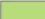




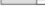



Pyrzyce, Złoczew, Żabowo





# IV RUNDA PRZETARGOWA CZERWONY SPĄGOWIEC

## PALEOGEOGRAFIA I FACJE GÓRNEGO CZERWONEGO SPĄGOWCA *Upper Rotliegend palaeogeography and facies*

-  złoża węglowodorów w czerwonym spągowcu  
*hydrocarbon deposits in the Rotliegend*
  -  drobnoziarniste piaskowce, mułowce i ilowce plai-jeziora  
*playa-lake mudstones, claystones and fine-grained sandstones*
  -  drobnoziarniste piaskowce, mułowce i ilowce marginalnej plai-jeziora  
*playa-lake margin mudstones and fine-grained sandstones interbedded with aeolian sandstones*
  -  piaskowce i mułowce aluwialne i fluwialne  
*alluvial and fluvial sandstones and mudstones interbedded with aeolian sandstones*
  -  piaskowce eoliczne wzdymowe i międzywzdymowe  
*aeolian dune and interdune sandstones*
  -  obszary źródłowe bez czerwonego spągowca  
*source areas without Rotliegend sedimentary cover*
  -  drobnoziarniste piaskowce i mułowce marginalnej plai-jeziora  
*playa-lake margin mudstones and fine grained sandstones*
  -  zlepieńce i piaskowce stożków aluwialnych i równi aluwialnej  
*alluvial fan and plain sandstones and conglomerates*
  -  zasięg starszych osadów eolicznych  
*extent of older aeolian deposits beneath younger strata*
-  Obszary przetargowe:  
*Tender areas:*
- 1 - Pyrzyce
  - 2 - Żabowo
  - 3 - Złoczew
  - 4 - Bestwina-Czechowice
  - 5 - Królówka





# IV RUNDA PRZETARGOWA

## CECHSZTYN

**OBSZARY LĄDOWE / Lands**

- ląd spenepłenizowany / low-relief land
- wyżyny / hilly land
- kierunki transportu materiału terygenicznego / presumed direction of terrigenous material transport

**PLATFORMY/IZOLOWANE PLATFORMY WĘGLANOWE**  
Carbonate platform/isolated carbonate platform (shallow shelf)

- platforma węglanowa / carbonate platform
- bariera oolitowo-onkolitowa / ooid-oncoid barrier
- płycizna oolitowo-onkolitowa / ooid-oncoid shoal
- platforma wysokoenergetyczna / high-energy platform
- platforma niskoenergetyczna / low-energy platform
- laguna / lagoon

**WYNURZONE CZĘŚCI PLATFORM WĘGLANOWYCH**  
Subaerial part of carbonate platform

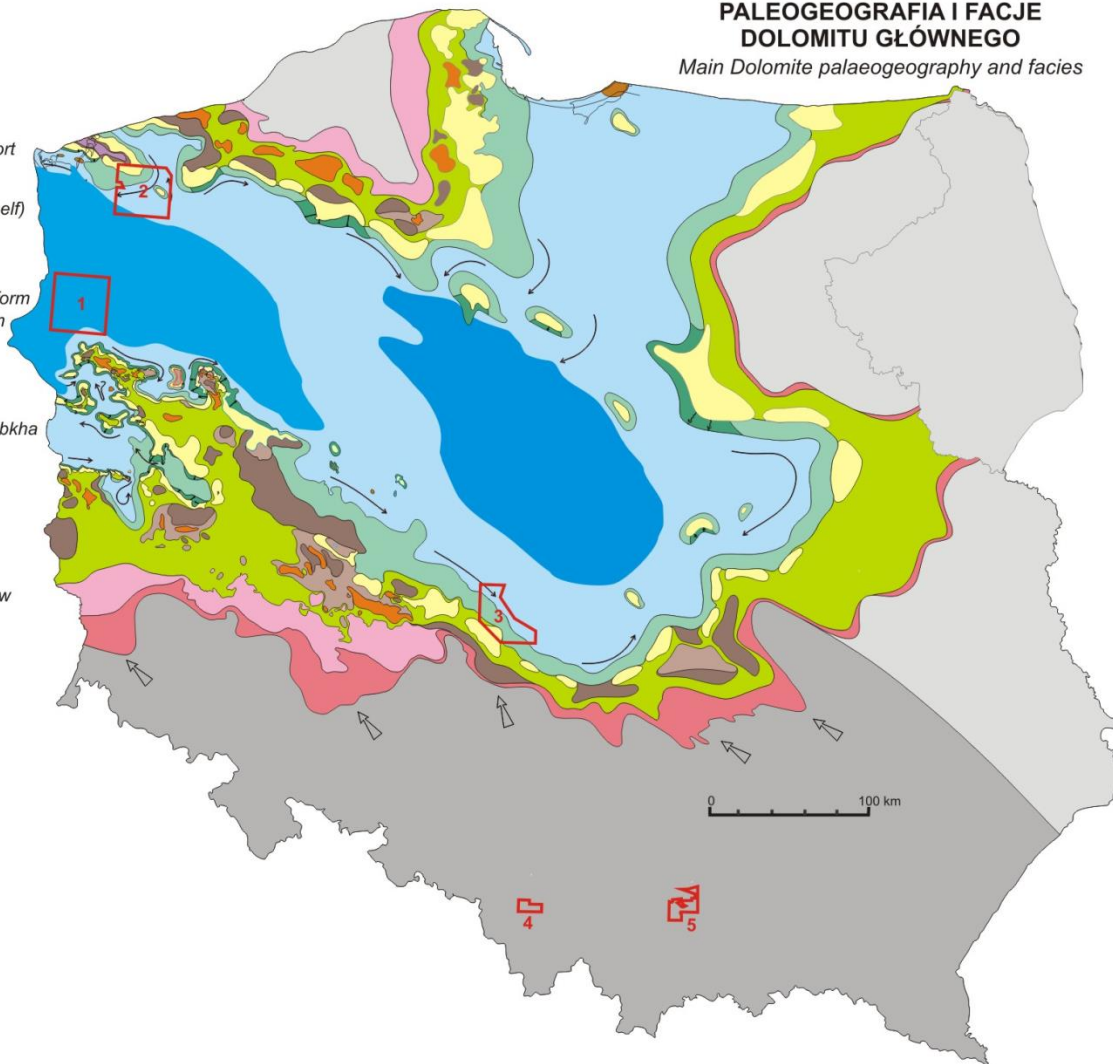
- sebkha siarczanowo-węglanowa / sulfate-carb. sabkha
- sebkha siarczanowo-silikokatyczna / sulfate-siliclastic sabkha

**SKŁONY PLATFORM PLATFORM WĘGLANOWYCH**  
Carbonate platform slope

- łagodny skłon / gentle slope
- stromy skłon / steep slope
- strefy spływów grawitacyjnych / zone of gravity flow
- przypuszczalne kierunki paleoprądów / supposed paleocurrent directions

**RÓWNIA BASENOWA (GŁĘBOKI SZELF)**  
Basin plain (deep shelf)

- część płytka / shallow part
- część głęboka / deep part
- płycizna / shoal

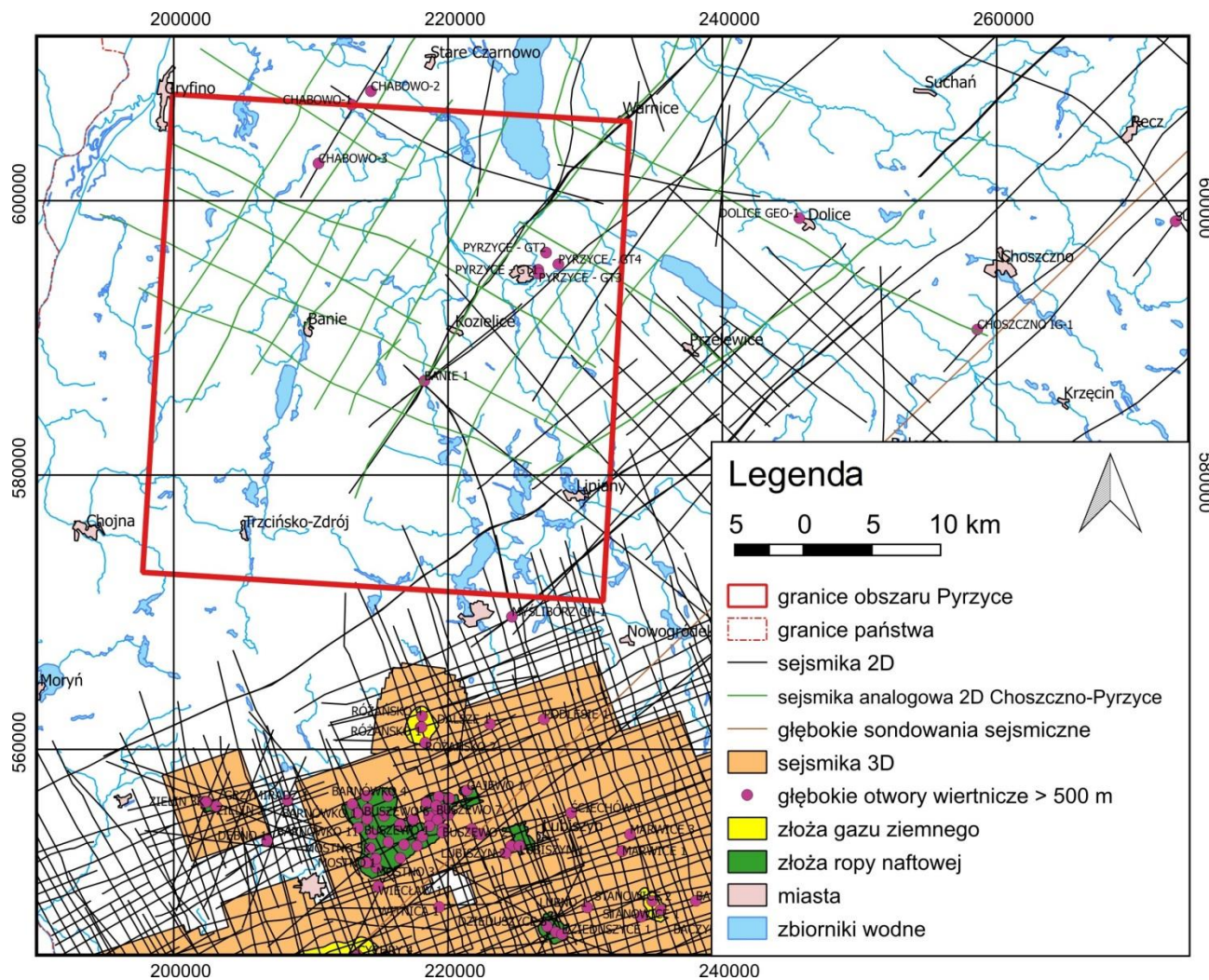

**PALEOGEOGRAFIA I FACJE**  
**DOLOMITU GŁÓWNEGO**  
Main Dolomite palaeogeography and facies






# IV RUNDA PRZETARGOWA

## CZERWONY SPĄGOWIEC I DOLOMIT GŁÓWNY: PYRZYCE



- POWIERZCHNIA 1172,72 km<sup>2</sup>
- 21 głębokich otworów wiertniczych
- 28 linii sejsmicznych 2D (~288 km)

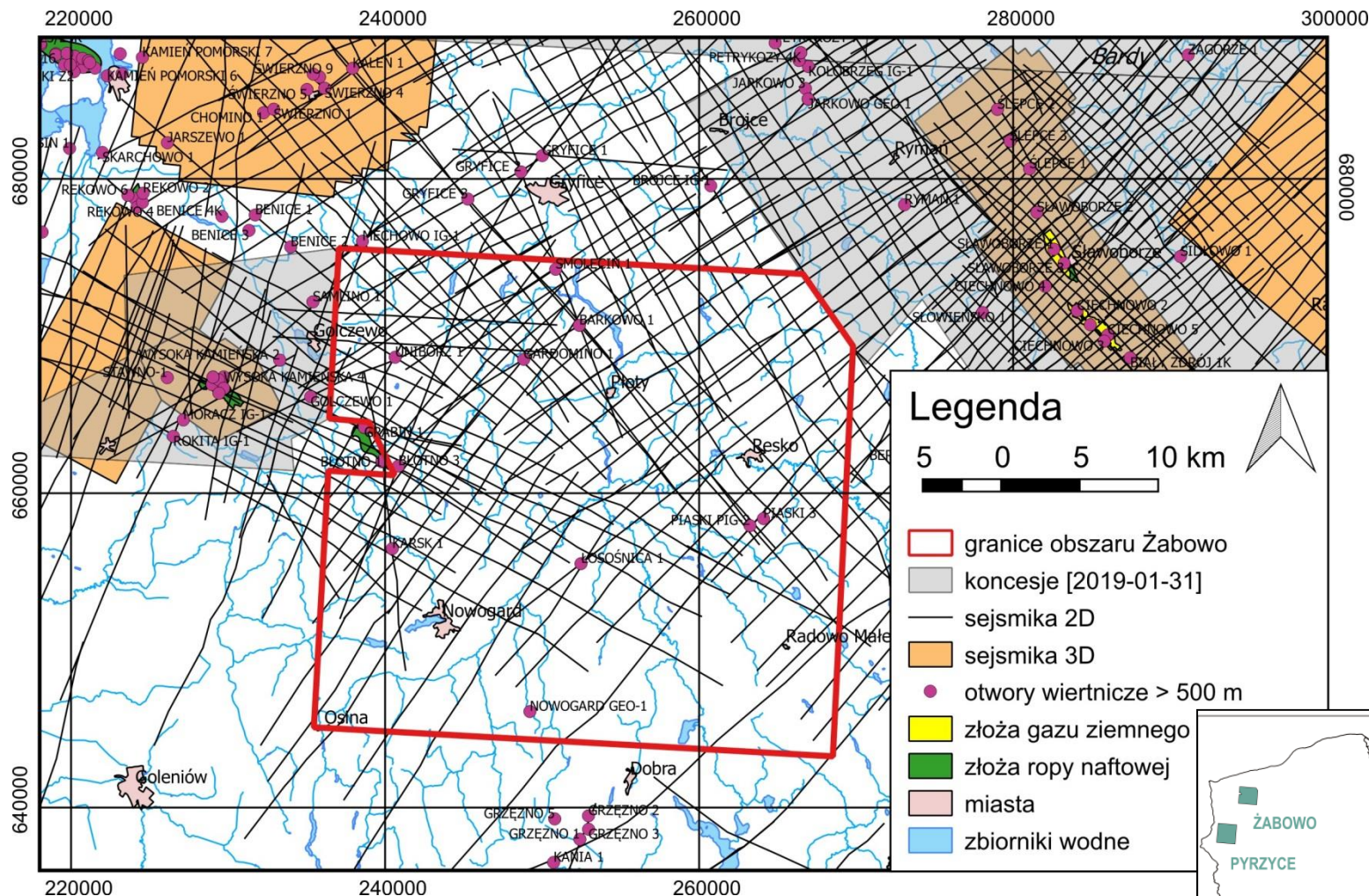






# IV RUNDA PRZETARGOWA

## CZERWONY SPĄGOWIEC I DOLOMIT GŁÓWNY: ŻABOWO



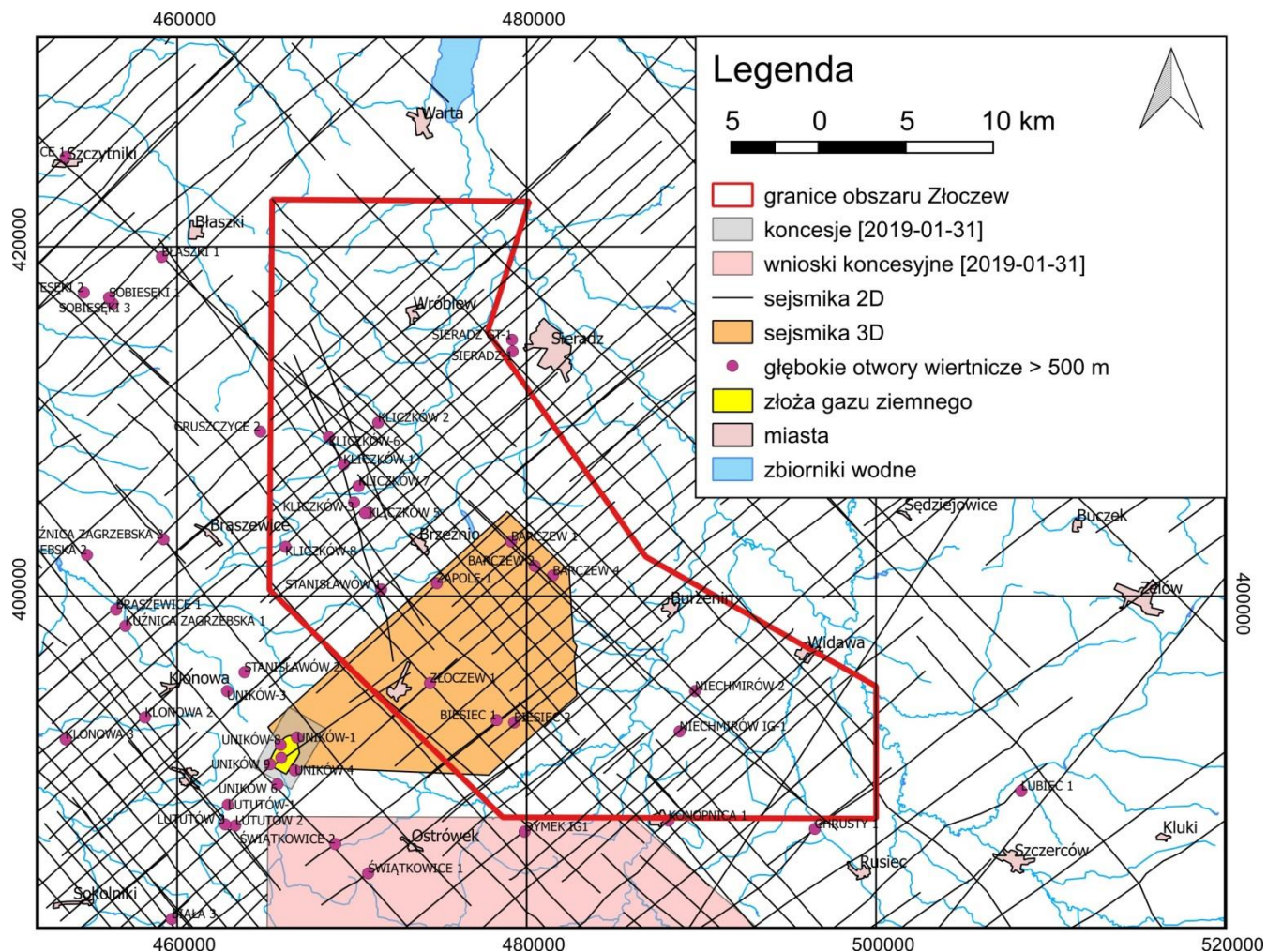
- POWIERZCHNIA: 990,32 km<sup>2</sup>
- 14 głębokich otworów wiertniczych
- 99 linii sejsmicznych 2D (~1370 km)





# IV RUNDA PRZETARGOWA

## CZERWONY SPĄGOWIEC I DOLOMIT GŁÓWNY: ZŁOCZEW



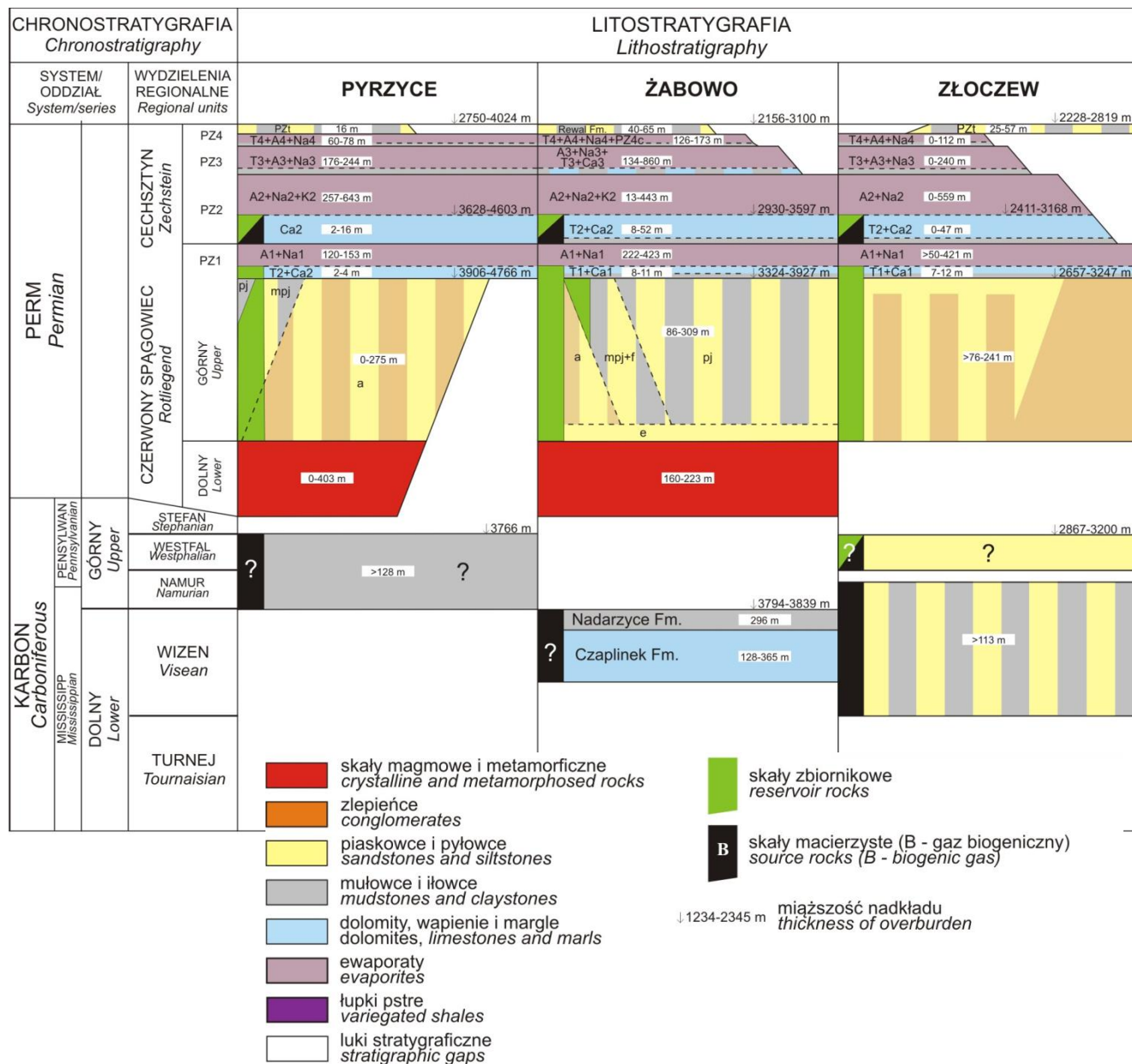
- POWIERZCHNIA: 702,48 km<sup>2</sup>
- 23 głębokie otwory wiertnicze
- 77 linii sejsmicznych 2D (~1039 km)
- sejsmika 3D







# IV RUNDA PRZETARGOWA CENTRALNA I PÓŁNOCNA POLSKA



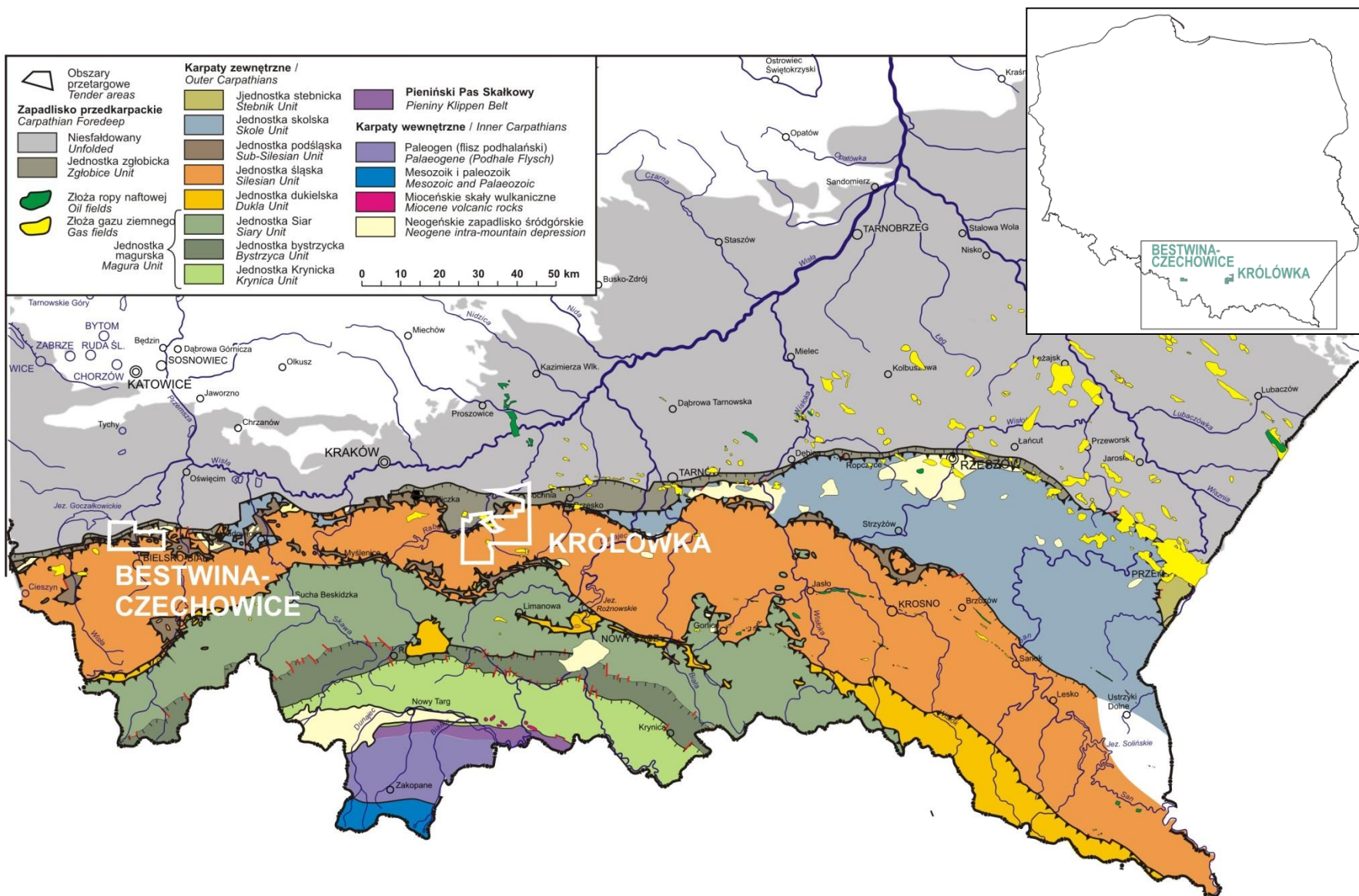


## OBSZARY PRZETARGOWE POŁUDNIOWEJ POLSKI

Bestwina-Czechowice, Królówka



# IV RUNDA PRZETARGOWA KARPATY

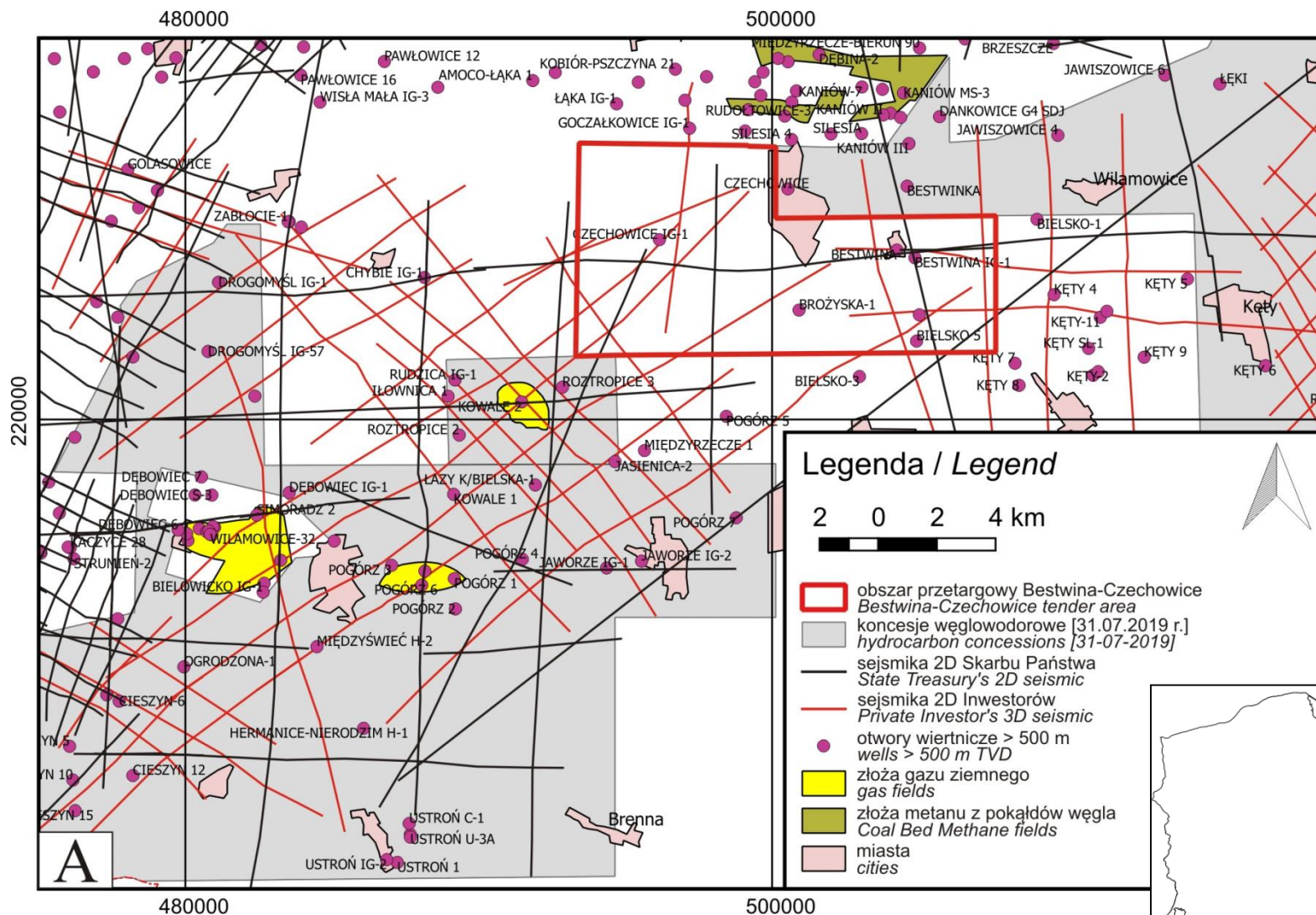






# IV RUNDA PRZETARGOWA

## KARPATY: BESTWINA-CZECHOWICE

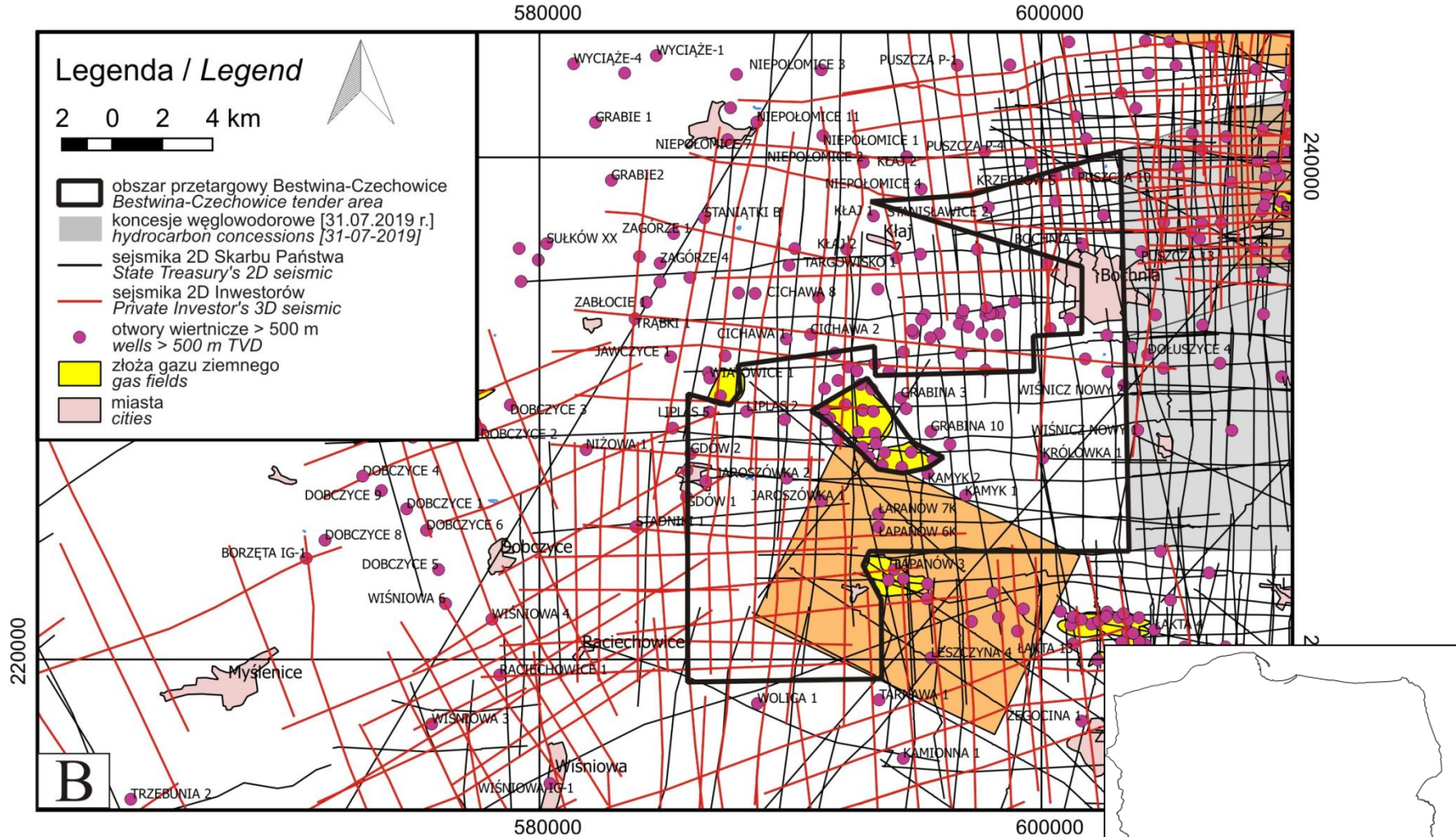


- POWIERZCHNIA: 83,25 km<sup>2</sup>
- 7 głębokich otworów wiertniczych
- 18 linii sejsmicznych 2D (~388 km)



# IV RUNDA PRZETARGOWA

## KARPATY: KRÓLÓWKA



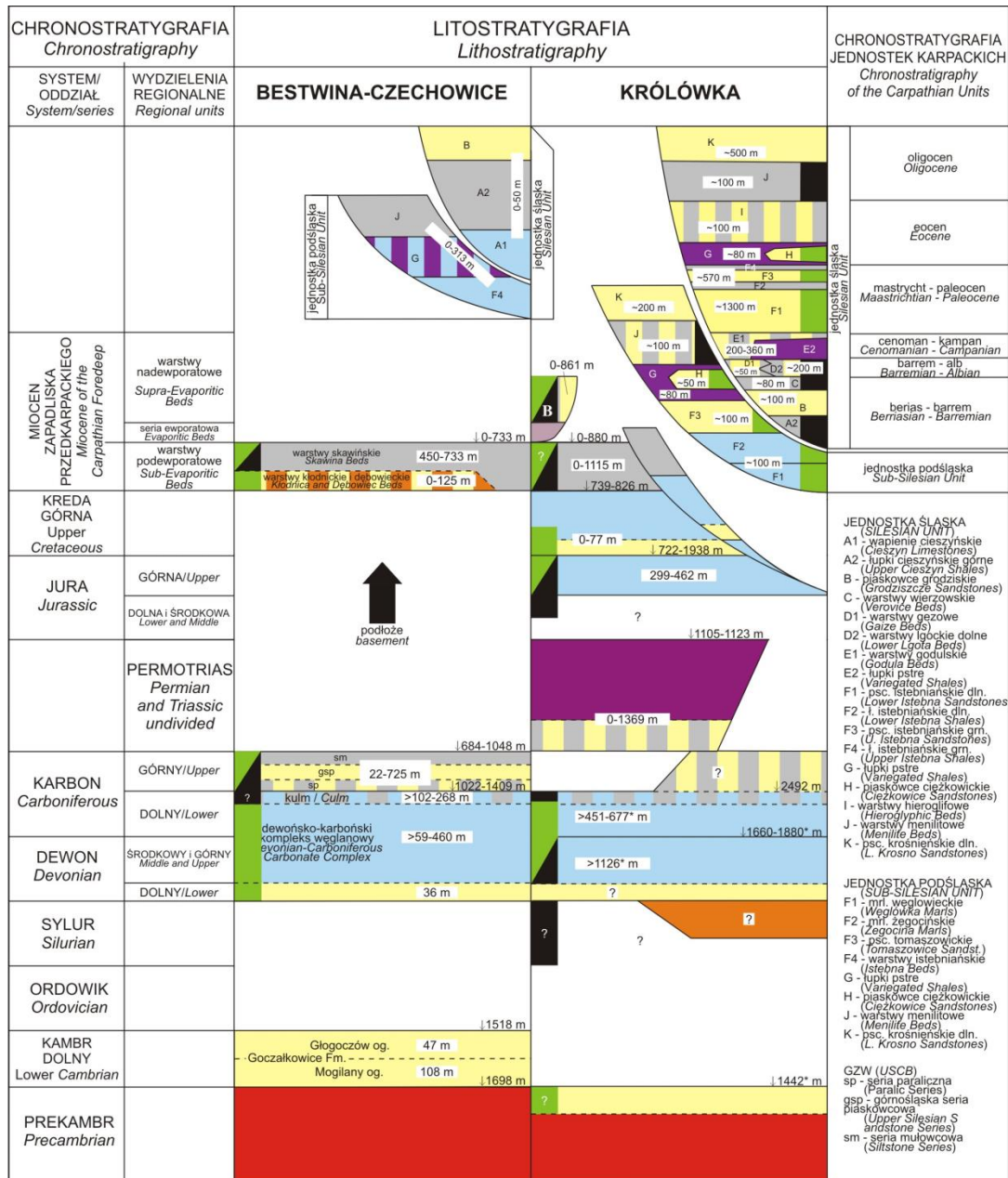
- POWIERZCHNIA: 188,75 km<sup>2</sup>
- 52 głębokich otworów wiertniczych
- 101 linii sejsmicznych 2D (~1437 km)
- sejsmika 3D







# IV RUNDA PRZETARGOWA KARPATY



- skały magmowe i metamorficzne  
*crystalline and metamorphosed rocks*
- zlepieńce  
*conglomerates*
- piaskowce i pyłowce  
*sandstones and siltstones*
- mułowce i ilowce  
*mudstones and claystones*
- dolomity, wapienie i margle  
*dolomites, limestones and marls*
- ewaporaty  
*evaporites*
- łupki pstre  
*variegated shales*
- luki stratygraficzne  
*stratigraphic gaps*
- skały zbiornikowe  
*reservoir rocks*
- skały macierzyste (B - gaz biogeniczny)  
*source rocks (B - biogenic gas)*

↓ 1234-2345 m miąższość nadkładu  
*thickness of overburden*

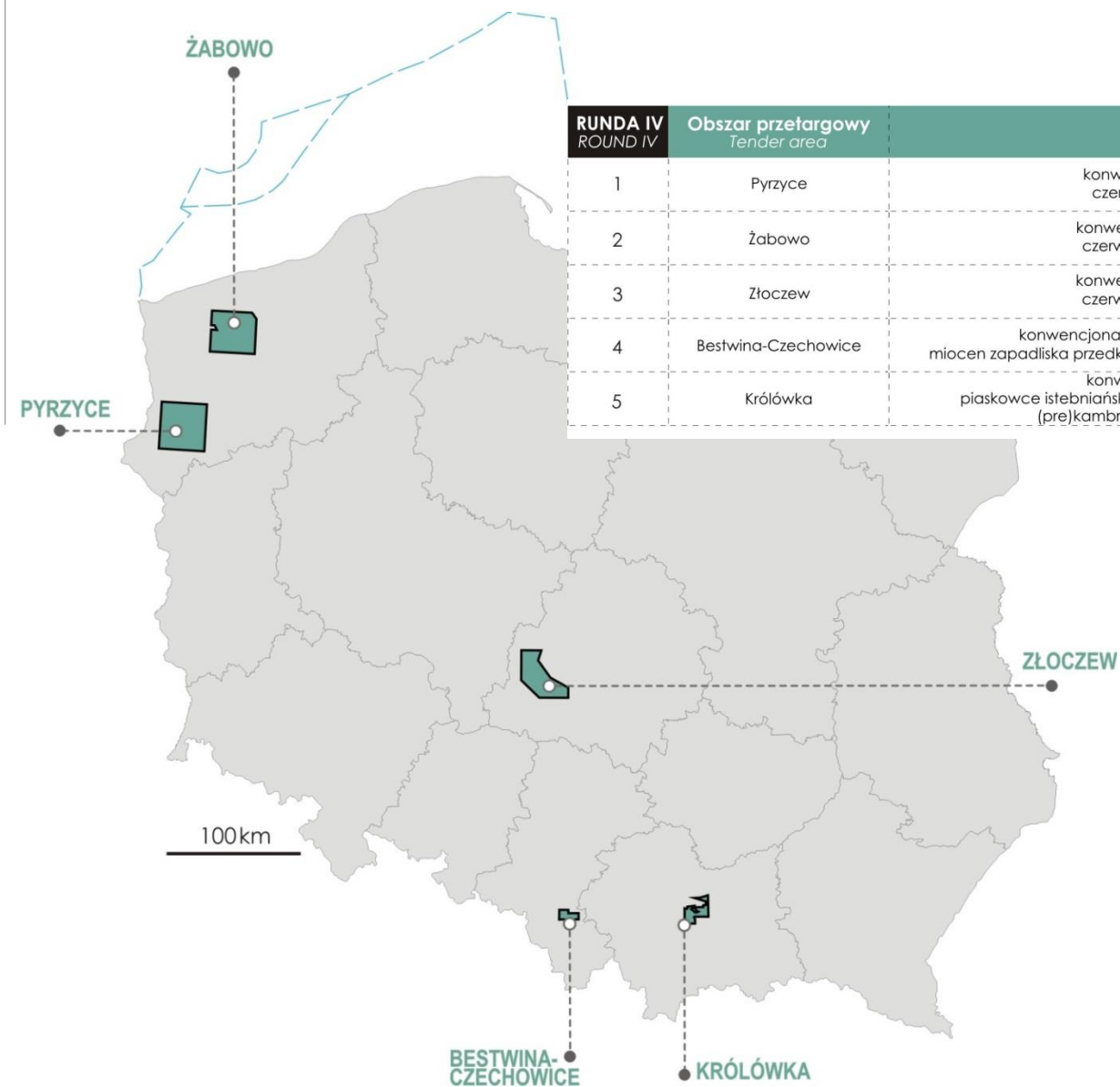


podłoże  
*basement*





## IV RUNDA PRZETARGOWA



RUNDA IV ROUND IV	Obszar przetargowy Tender area	Cel poszukiwawczy Target
1	Pyrzyce	konwencjonalne złoża gazu ziemnego i ropy naftowej czerwony spągowiec i cechsztyń/dolomit główny
2	Żabowo	konwencjonalne złoża gazu ziemnego i ropy naftowej czerwony spągowiec i cechsztyń/dolomit główny
3	Złoczew	konwencjonalne złoża gazu ziemnego i ropy naftowej czerwony spągowiec i cechsztyń/dolomit główny
4	Bestwina-Czechowice	konwencjonalne i niekonwencjonalne/hybrydowe złoża gazu ziemnego miocen zapadliśka przedkarpacciego; kambry, dewon i karbon podłoża jednostek karpaccich
5	Królówka	konwencjonalne złoża gazu ziemnego i ropy naftowej piaskowce istebniańskie i ciężkowickie Karpat; miocen zapadliśka przedkarpacciego; (pre)kambry, dewon, karbon i jura podłoża jednostek karpaccich

## IV RUNDA PRZETARGOWA

5 OBSZARÓW  
START: 2019/2020



# OPEN DOOR

## PERSPEKTYWY 2020



Regiony naftowe:

- 1 – region chełmiński
- 2 – region płocko-warszawski
- 3 – region podlaski
- 4 – region małopolski
- 5 – region łódzko-wieluński
- 6 – region słupecko-grudziądzki

DEWON+KARBON

**Rejowiec Fabryczny** 896,328 km<sup>2</sup>

KARPATY+MIOCEN

**Chybie** 100,697 km<sup>2</sup>  
**Kalwaria Zebrz.-Dobczyce** 615,816 km<sup>2</sup>  
**Żegocina** 480,493 km<sup>2</sup>  
**Nowa Dęba** 584,168 km<sup>2</sup>

CZERWONY SPĄGOWIEC+  
DOLOMIT GŁÓWNY

**Gorzów** 1015,063 km<sup>2</sup>

KAMBR+DOLNY PALEOZOIK

**Hel** 1196,982 km<sup>2</sup>  
**Jastarnia** 1146,388 km<sup>2</sup>  
**Kartuzy** 898,424 km<sup>2</sup>  
**Łeba S** 1172,924 km<sup>2</sup>  
**Nowa Karczma** 906,099 km<sup>2</sup>  
**Rozewie S** 1187,822 km<sup>2</sup>  
**Sierakowice** 926,732 km<sup>2</sup>  
**Władysławowo** 822,213 km<sup>2</sup>





# ROPA NAFTOWA I GAZ ZIEMNY w POLSCE:

POSTĘPOWANIA PRZETARGOWE  
I PRZETARG INWESTORSKI  
(OPEN DOOR)  
NA KONCESJE WĘGLOWODOROWE  
W 2019 I 2020 ROKU

<https://bip.mos.gov.pl/koncesje-geologiczne/>

<https://www.pgi.gov.pl/obszary-przetargowe.html>



**ROPA**  
NAFTOWA I  
**GAZ**  
ZIEMNY  
W POLSCE

**5** OBSZARÓW  
PRZETARGOWYCH  
+ OPEN DOOR