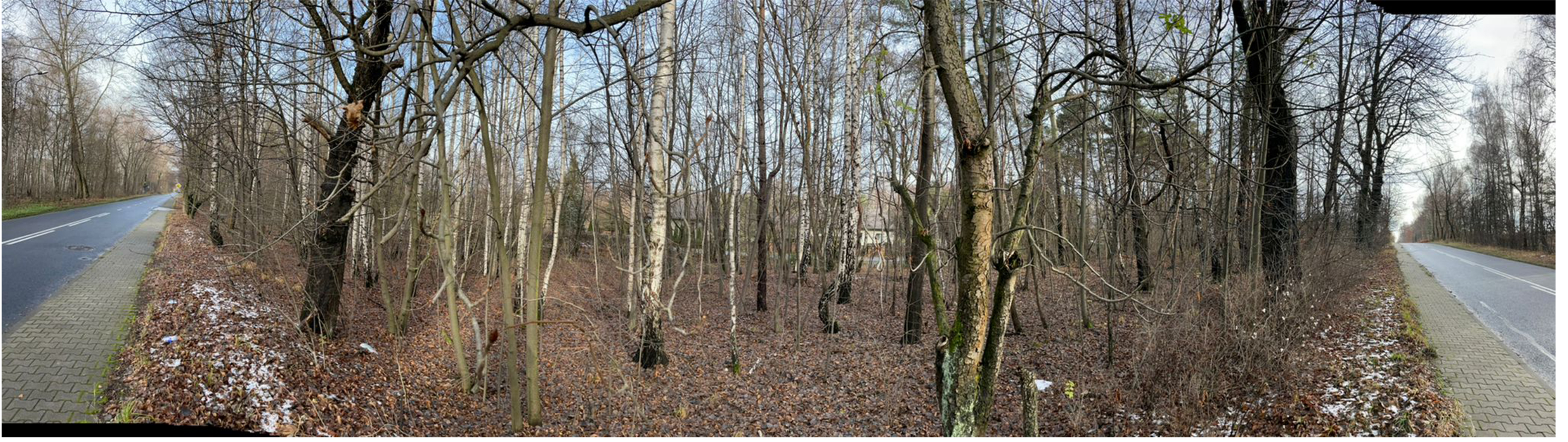


NOWE OSIEDLA MIESZKANIOWE SZANSĄ NA REKULTYWACJĘ TERENÓW PO BYŁYCH KOPALNIACH WĘGLA KAMIENNEGO

MGR. INŻ. EWA PODCZASZY, MGR. INŻ. ARCH. ŁUKASZ PODCZASZY



WPROWADZENIE

Pozyskiwanie węgla kamiennego przez lata stanowiło podstawę funkcjonowania gospodarki w Polsce. Wiele gmin opierało swój rozwój o lokalnie działające kopalnie. W ostatnich latach ich liczba uległa drastycznemu zmniejszeniu, co w konsekwencji odsłoniło wiele terenów pokopalnianych, które w wyniku wieloletniej eksploatacji złóż węgla zostały w wieloraki sposób zdegradowane. Do zniszczenia dochodziło na płaszczynie środowiska naturalnego, jak również krajobrazu kulturowego tworzonego przez człowieka, przez co stały się mało atrakcyjnymi obszarami. Po wielu latach starań powstał proces „sprawiedliwej transformacji”, którego celem jest przekształcenie wysoko emisyjnej gospodarki na zero emisyjny obszar również w aspektach rewitalizacji obszarów pokopalnianych. Daje to gminom możliwość rozpoczęcia procesów rekultywacji i wprowadzanie inwestorów prywatnych do obszarów pogórnictwa, często przy wykorzystaniu wsparcia finansowego z mechanizmów unijnych. Rosnąca liczba ludności oraz kurcząca się ilość terenów pod zabudowę wielorodzinne w obszarach aglomeracyjnych sprawia, że tereny pokopalniane w małych miejscowościach są bardzo atrakcyjne w branży budowlanej, a dzięki możliwościom finansowania z mechanizmu sprawiedliwej transformacji, ich rekultywacja umożliwi lokalnej ludności zwiększenie jakości i komfortu życia. Głównymi kryteriami decydującymi o możliwości rekultywacji terenów pokopalnianych są aspekty bezpieczeństwa, uwarunkowania środowiskowa, aspekty społeczne oraz opłacalność inwestycji.

MATERIAŁY I DYSKUSJA



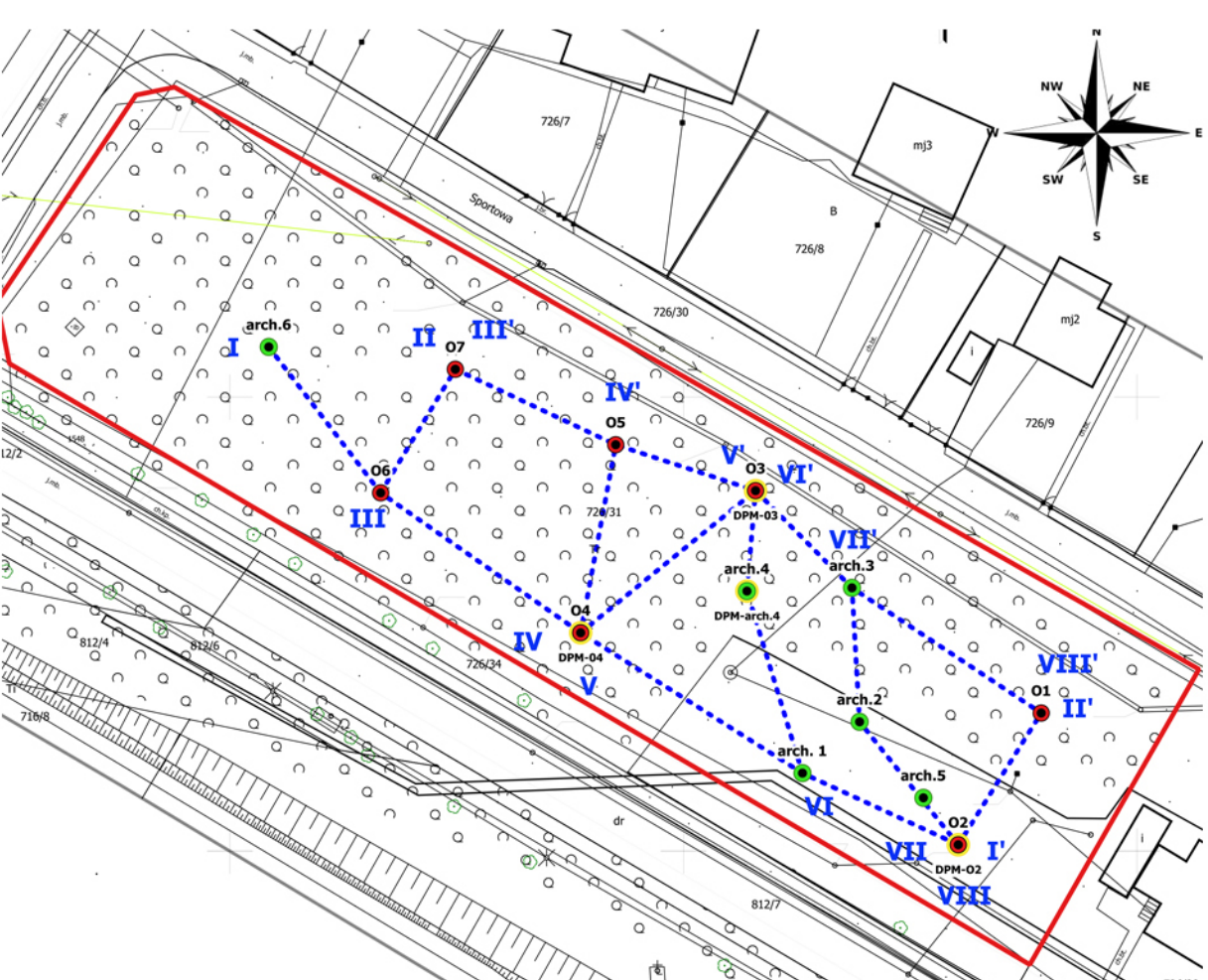
KWK - Siersza mapa powierzchni

KWK- Siersza pokład 207 w1

KWK- Siersza pokład 208 w1

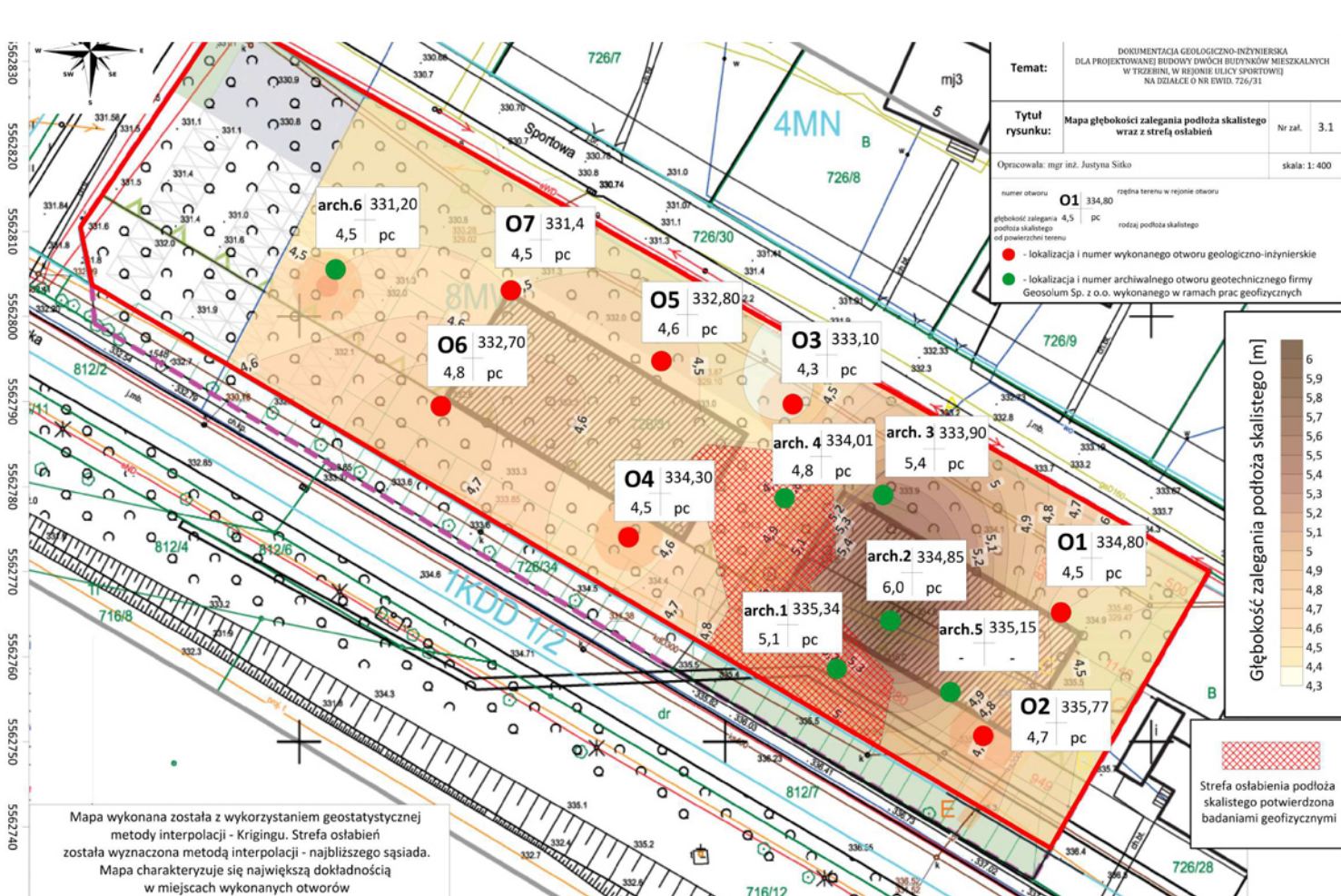
KWK- Siersza pokład 208 w2

KWK- Siersza: płytkie wyrobiska wraz z deformacją spowodowaną eksploatacją

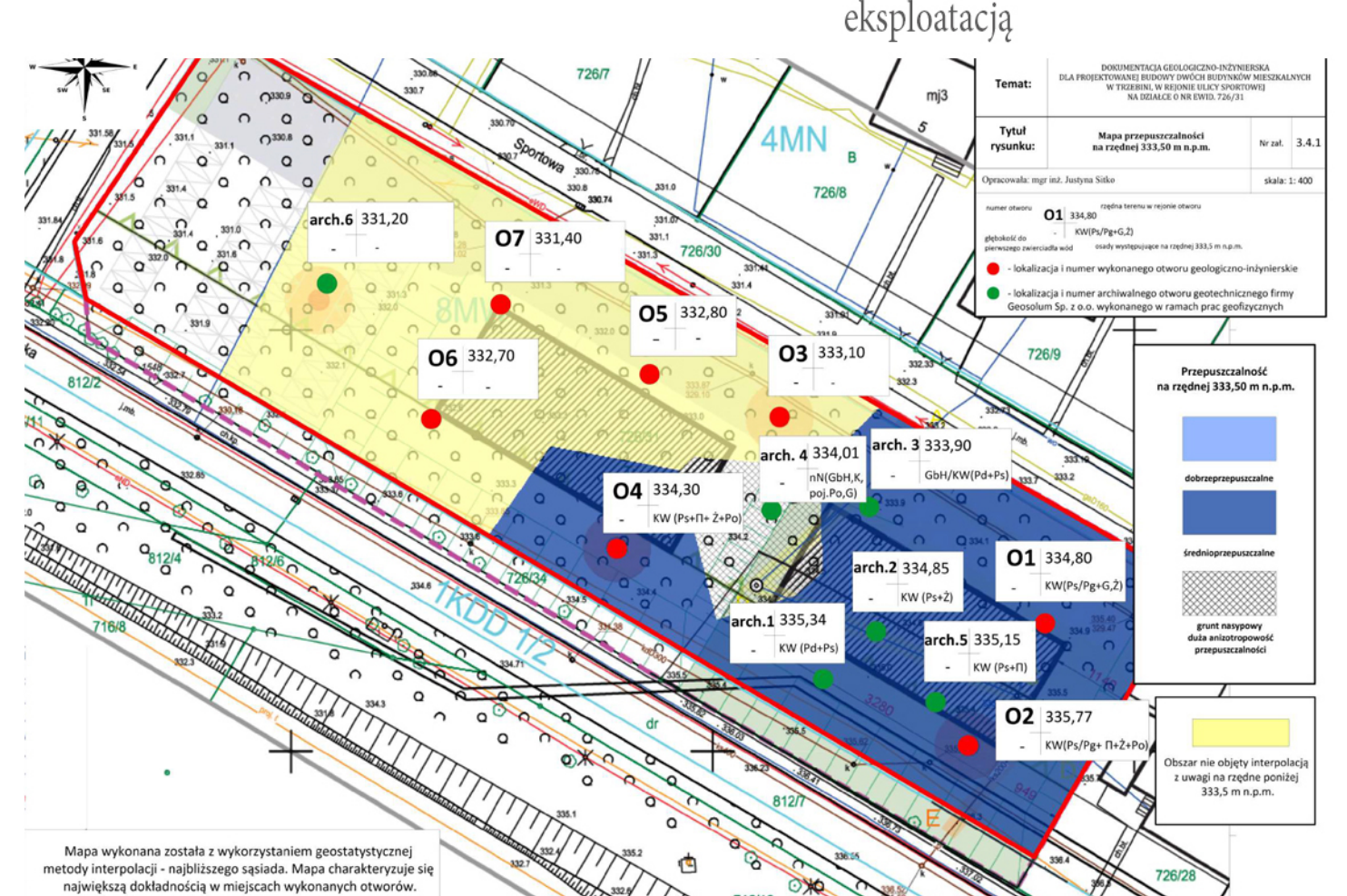


Dokumentacja Geo- inżynierska

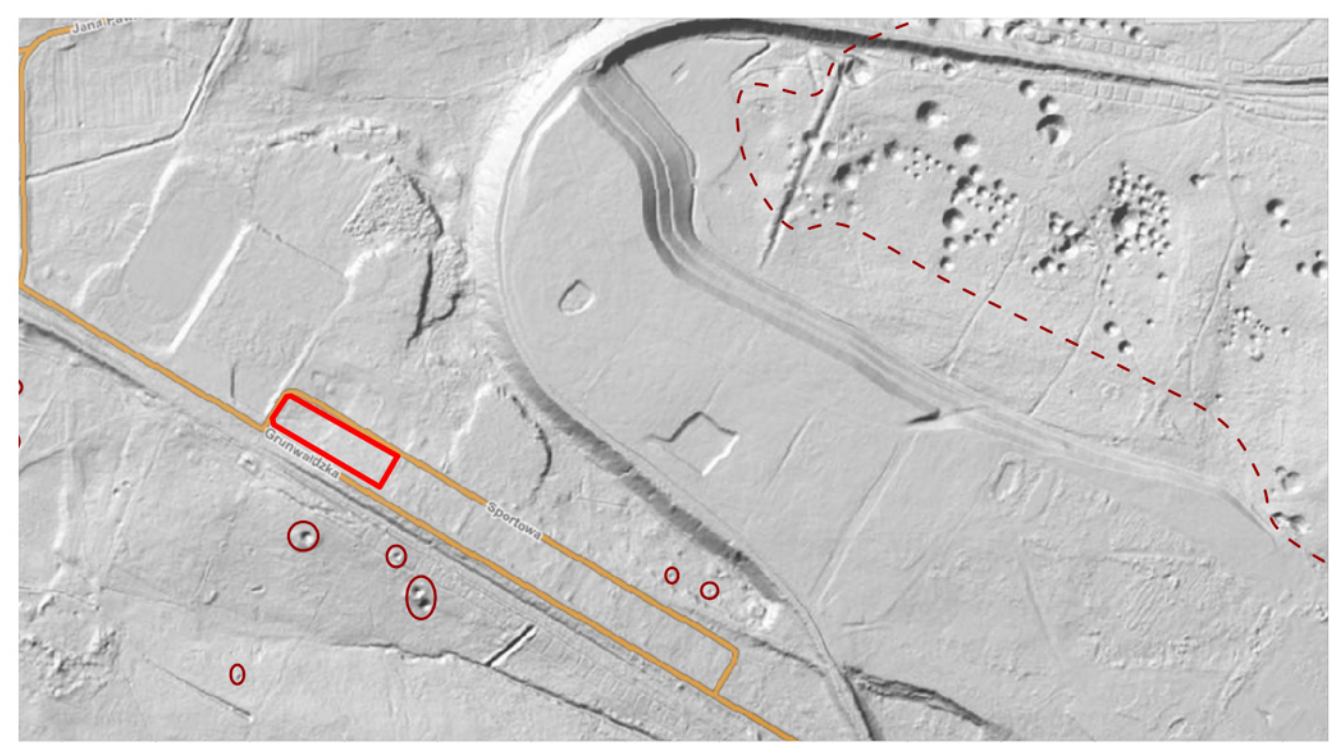
mapa dokumentacyjna



mapa zalegania podłoża skalnego wraz ze strefą osłabień

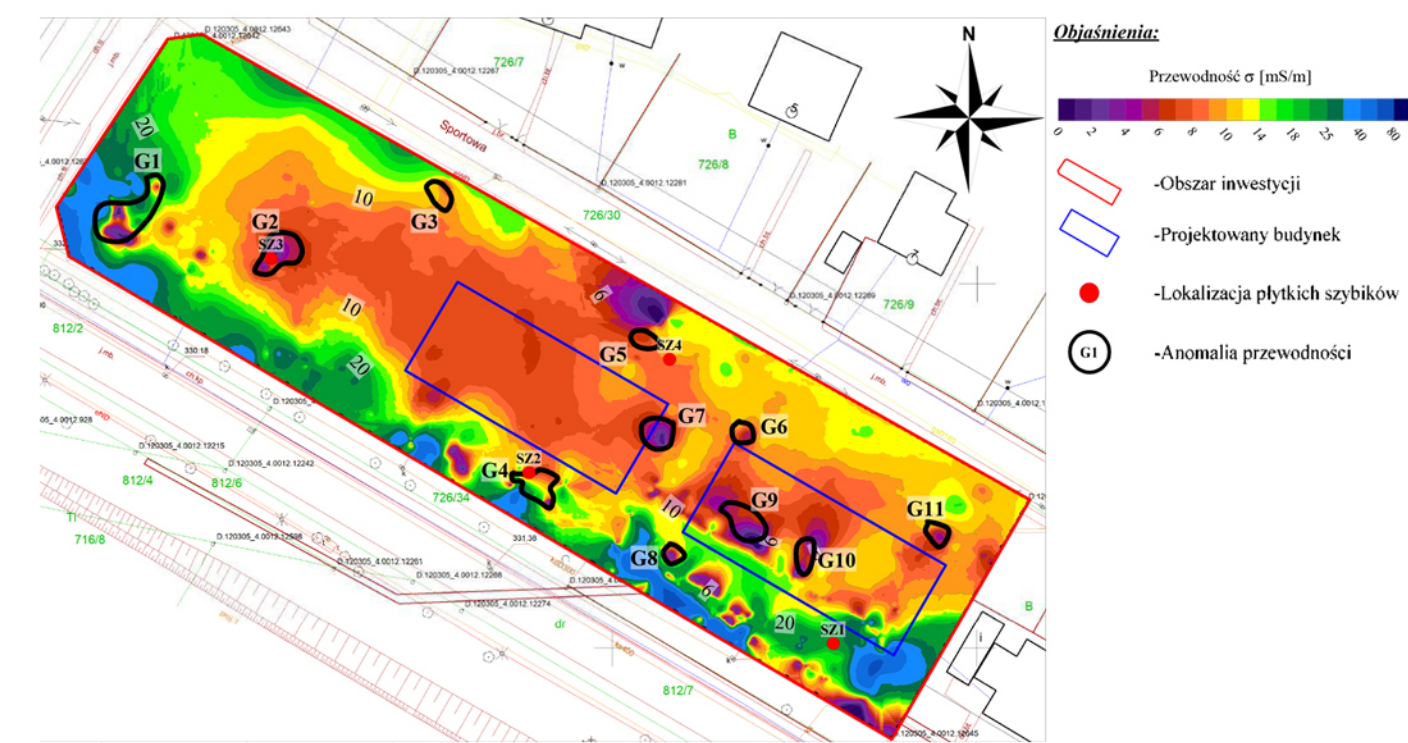


mapa przepuszczalności

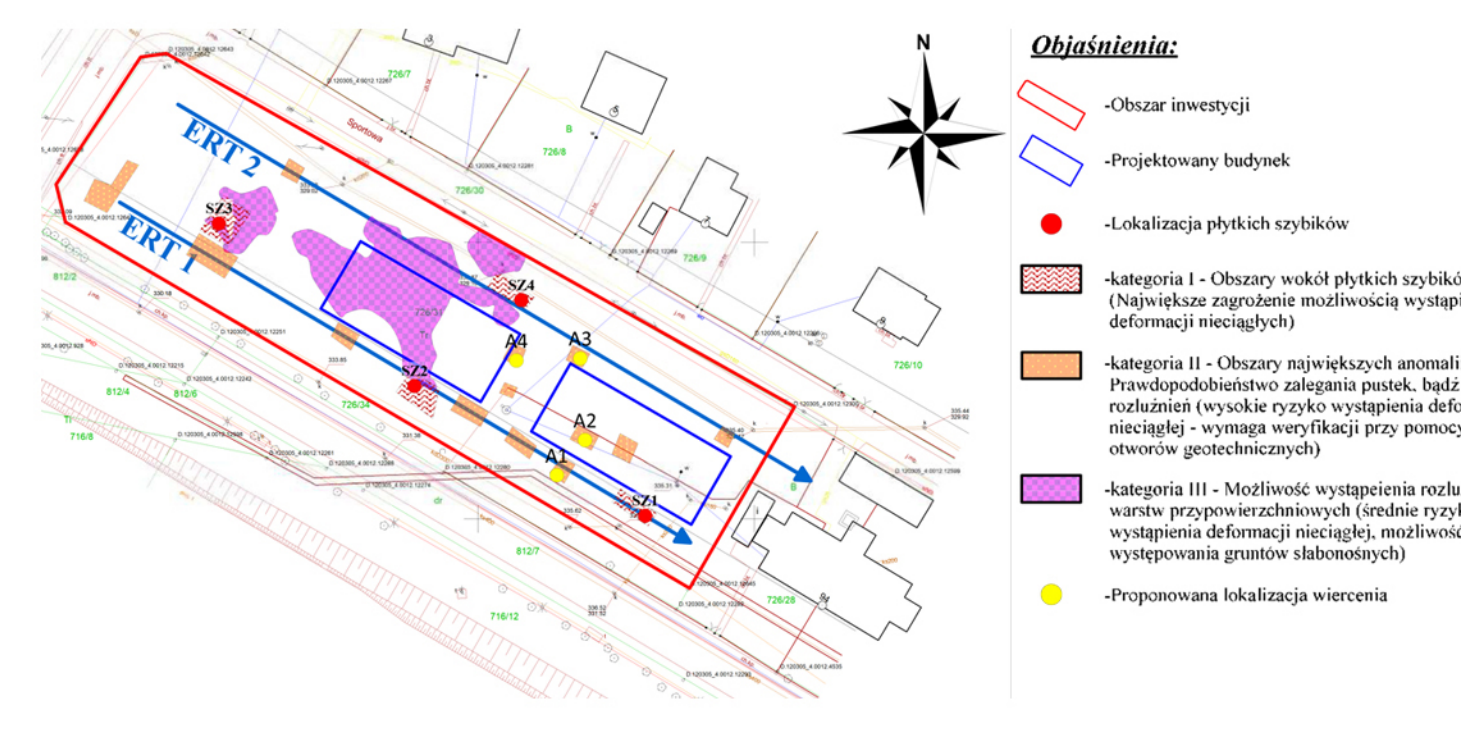


Dokumentacja geo- fizyczna

mapa numeryczna terenu

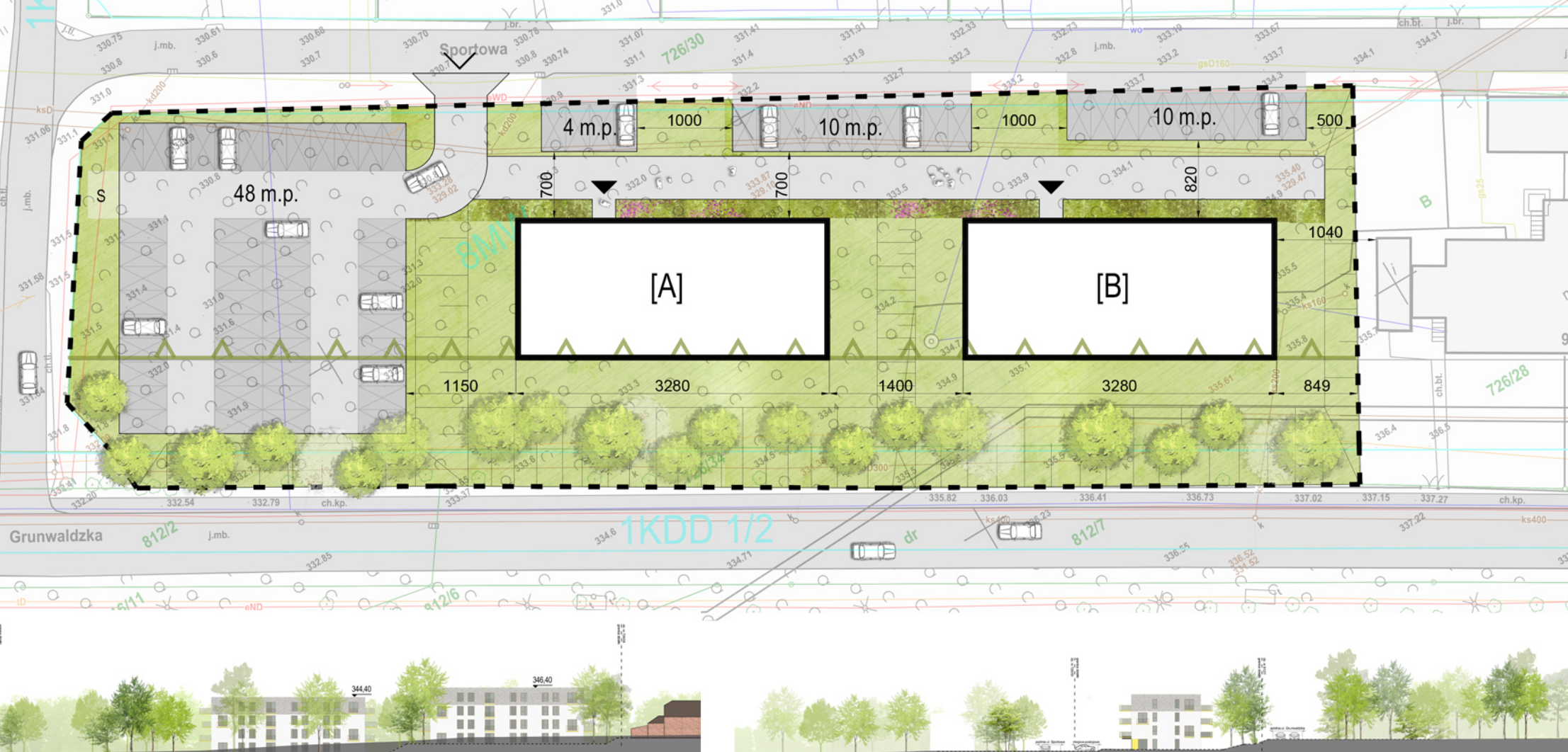


Rozkład przewodności na głębokości 7 m p.p.t. mapa z wykorzystaniem geostatystycznej metody interpolacji - Krigingu



Mapa obszarów zagrożonych możliwością powstania deformacji nieciągłych mapa z wykorzystaniem geostatystycznej metody interpolacji - Krigingu

RESULTATY I DYSKUSJA



Aspekt użyteczny prowadzonego badania polegać będzie na wskazaniu dobrych praktyk mających wpływ na zwiększenie świadomości w zakresie rozwiązań proekologicznych w budownictwie mieszkaniowym wielorodzinnym. Badania pozwolą na ustalenie obecnego stanu wdrożenia zasad gospodarki na terenach pokopalnianych, pozwolą także ustalić luki i błędy w procesie prowadzenia gospodarki w obiegu zamkniętym w budynkach wielorodzinnych. Przedstawiony przypadek może posłużyć innym przedsiębiorstwom budowlanym i projektowym jako przykład działania w duchu zrównoważonego rozwoju, dostarczy informacji, jakie aspekty środowiska (mierniki) należy monitorować, jakie inicjatywy projektowe i budowlane wprowadzać i rozwijać, aby propagować ideę zielonego budownictwa w Polsce.

Literatura:
Joanna Kulczycka, Małgorzata Wernicka. Zarządzanie śladem węglowym w przedsiębiorstwach sektora energetycznego w Polsce - bariery i korzyści. POLITYKA ENERGETYCZNA - ENERGY POLICY JOURNAL 61-72, R.2015. t.18, z. 2. ISSN 1429-6675
Alicja Szajnawska-Wysocka, Maria Soba. R.2013. Rewitalizacja przestrzeni miejskiej w konurbacji górnośląskiej. Studia miejskie, t. 11
A.Ostrega, Z.Lacny, N.Kowalska, K.Predl. R.2019. Rekultywacja, zagospodarowanie i rewitalizacja terenów pogórnictwa - przegląd doświadczeń Wydziału Górniczego i Geoinżynierii. Przegląd Górniczy, t. 1
J.Dulewski, R.Uzarowicz. Problematyka rekultywacji terenów pogórnictwa. WUG: bezpieczeństwo pracy i ochrona środowiska w górnictwie. R.2006., nr.9., s.20-28., ISSN: 1505-0440
Europejski raport 2020. 2020 European Semester: Overview of Investment Guidance on the Just Transition Fund 2021-2027 per Member State (Annex D)
Dostępny: https://ec.europa.eu/info/sites/default/files/annex_d_crs_2020_en.pdf