



IGSMiE
PAN

Wyzwania dla odbiorców indywidualnych w świetle aktualnej sytuacji geopolitycznej

Katarzyna Stala-Szlugaj

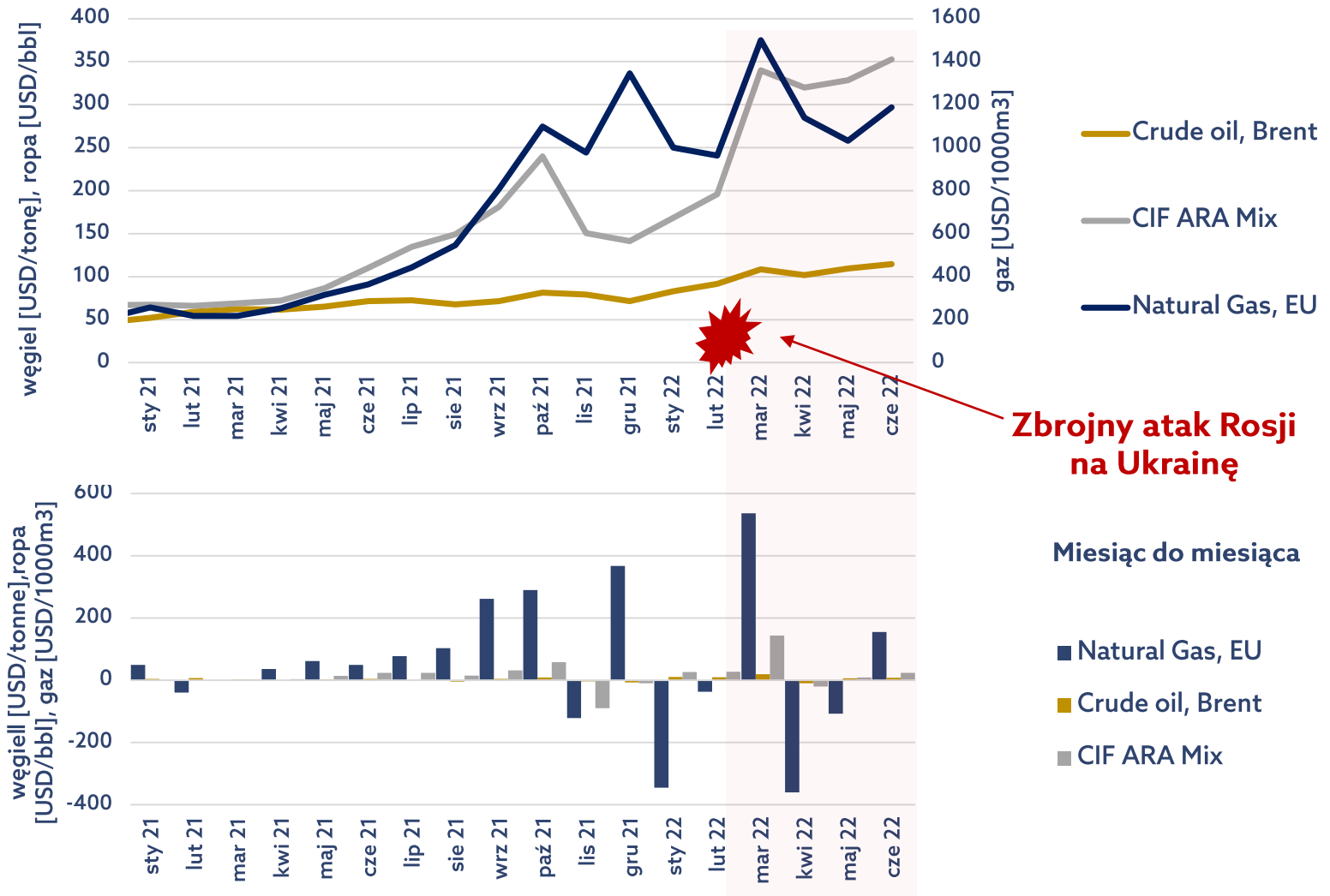
IGSMiE PAN



XXXV Konferencja:
Zagadnienia surowców energetycznych i energii
w gospodarce krajowej
Zakopane, 9 – 12 październik 2022 r.



Ceny głównych nośników energii



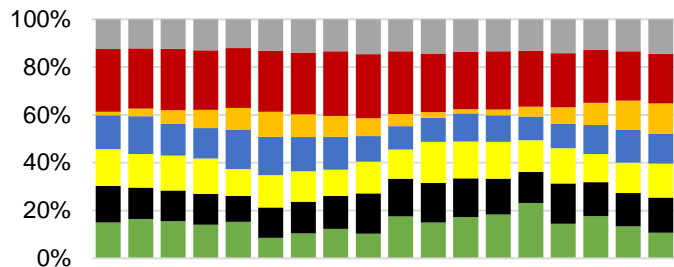
Zbrojny atak Rosji na Ukrainę

Miesiąc do miesiąca

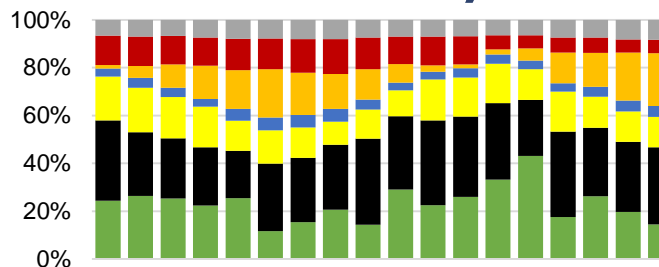


Struktura paliw w wytwarzaniu energii elektrycznej w UE27

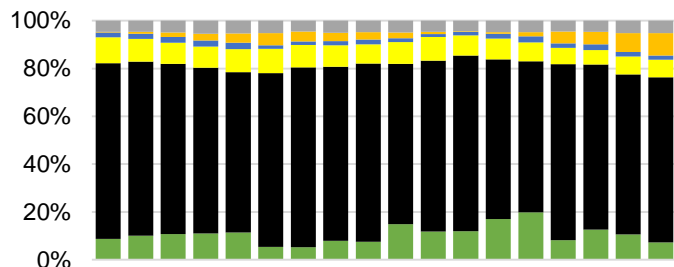
UE27



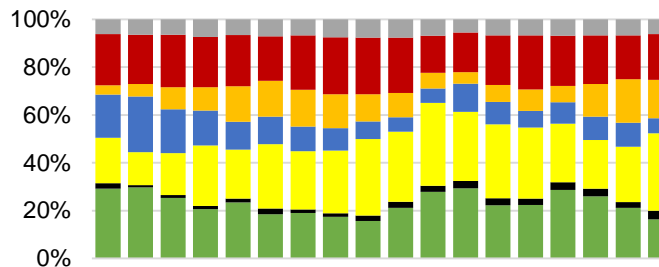
Niemcy



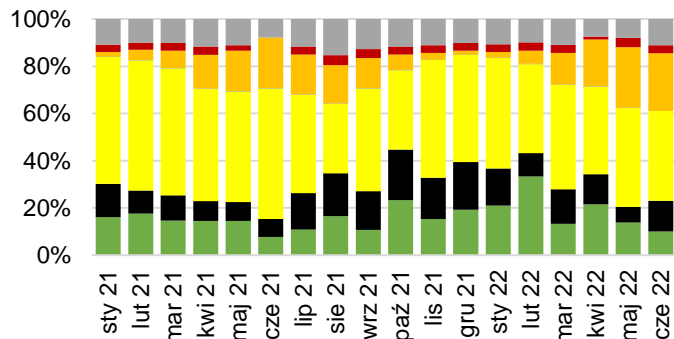
Polska



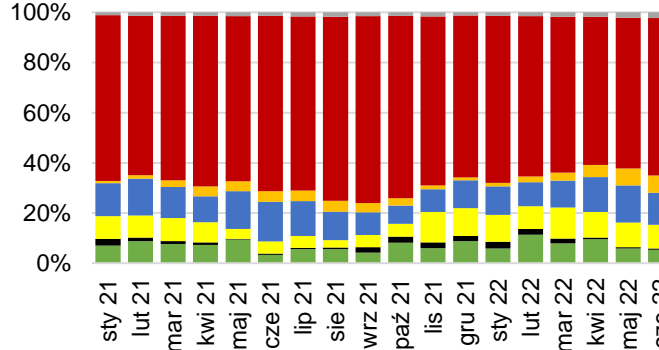
Hiszpania



Holandia



Francja



Legenda

- inne
- jądrowa
- słońce
- woda
- gaz
- węgiel
- wiatr



Mieszkania ogrzewane indywidualnie

4 / 10

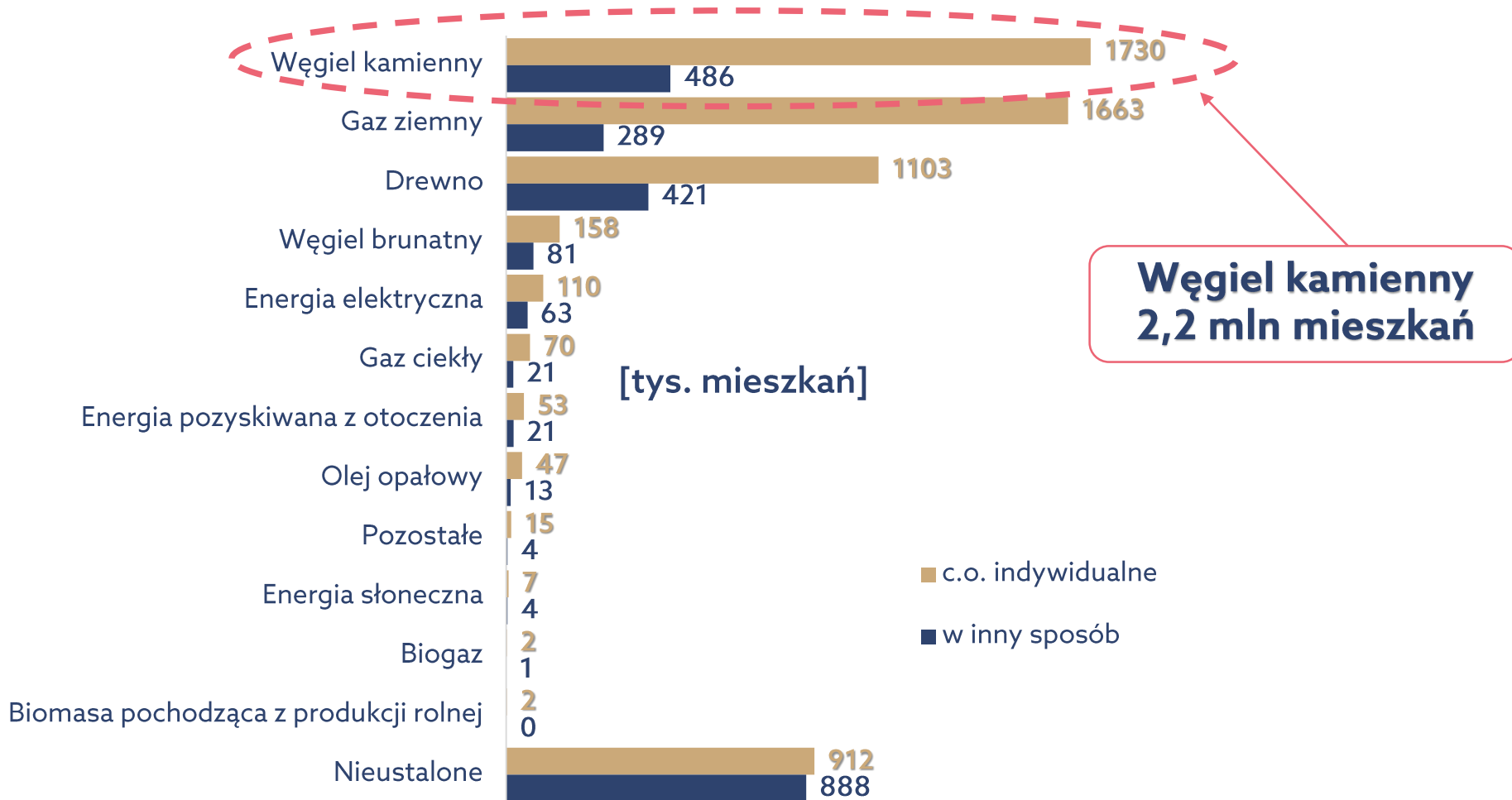
NSP 2021 – wyniki wstępne

15,2 mln mieszkań

8,2 mln mieszkań
ogrz. indywidualnie

c.o. indywidualne - 5,9 mln m.

inny sposób - 2,3 mln m.

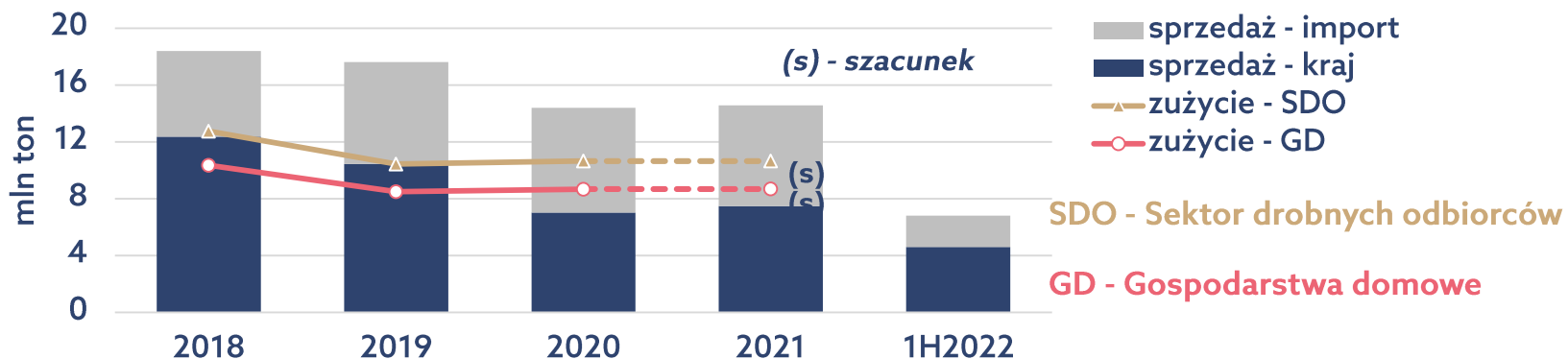




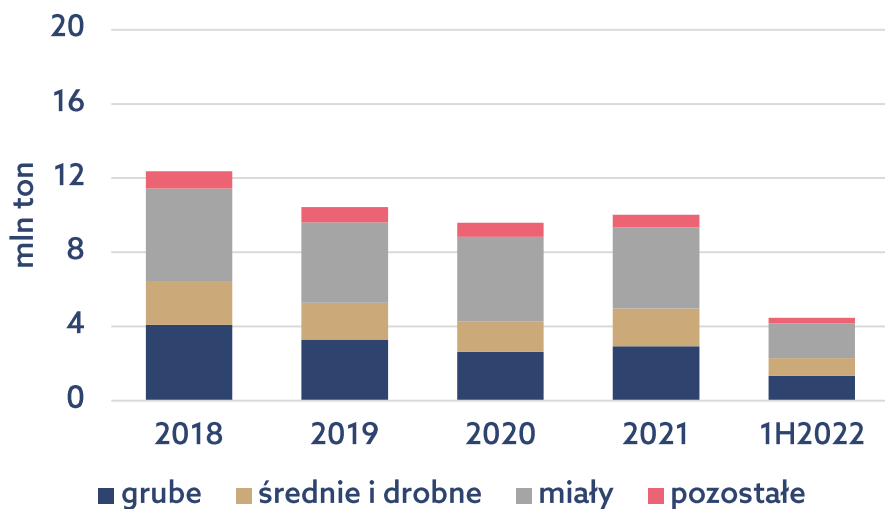
Popyt i podaż węgla energetycznego

5 / 10

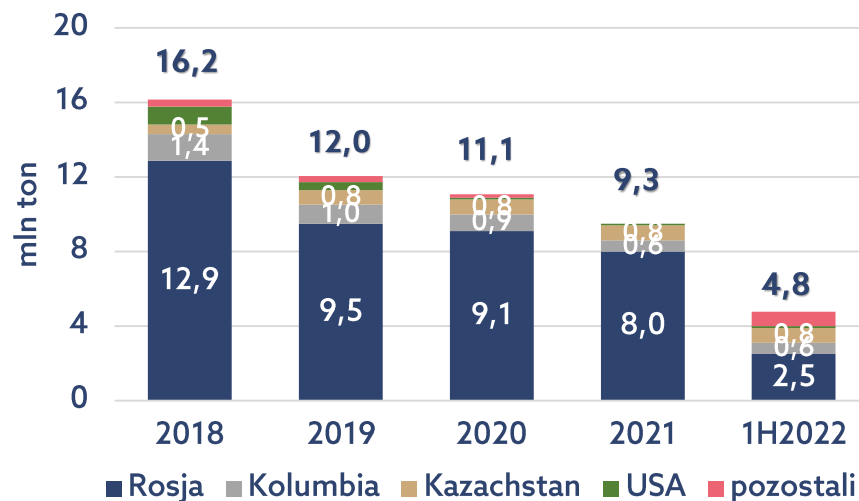
Sprzedaż do grupy Pozostałych odbiorców krajowych (POZ)



Kraj – sprzedaż POZ (AS-y)



Import

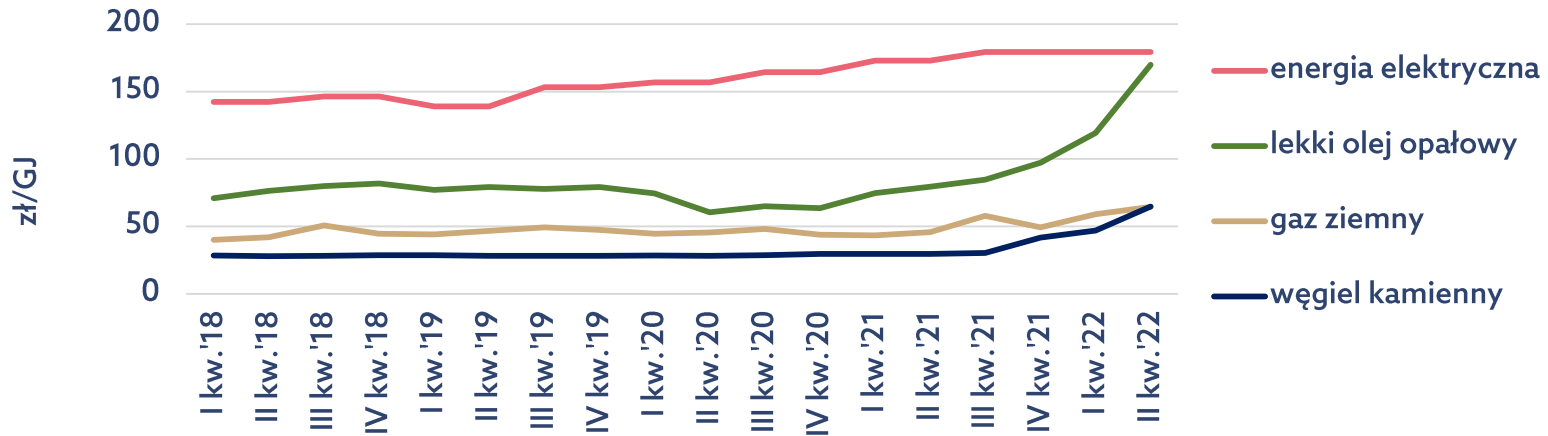




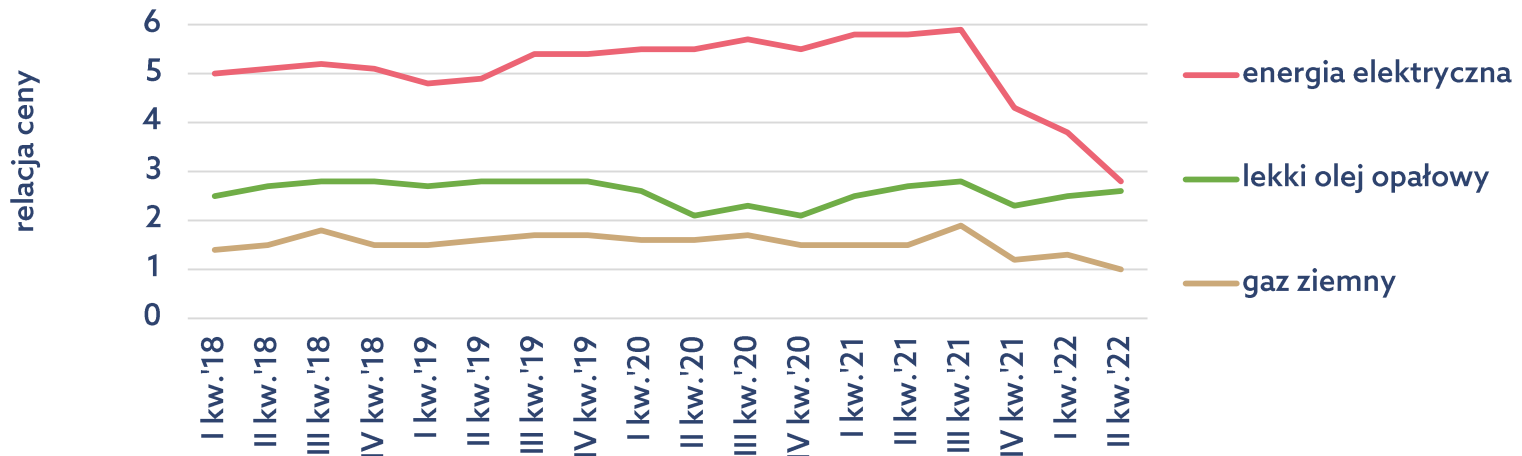
Średnie ceny sprzedaży nośników energii

6 / 10

Gospodarstwa domowe



Relacja ceny: węgiel kamienny = 1

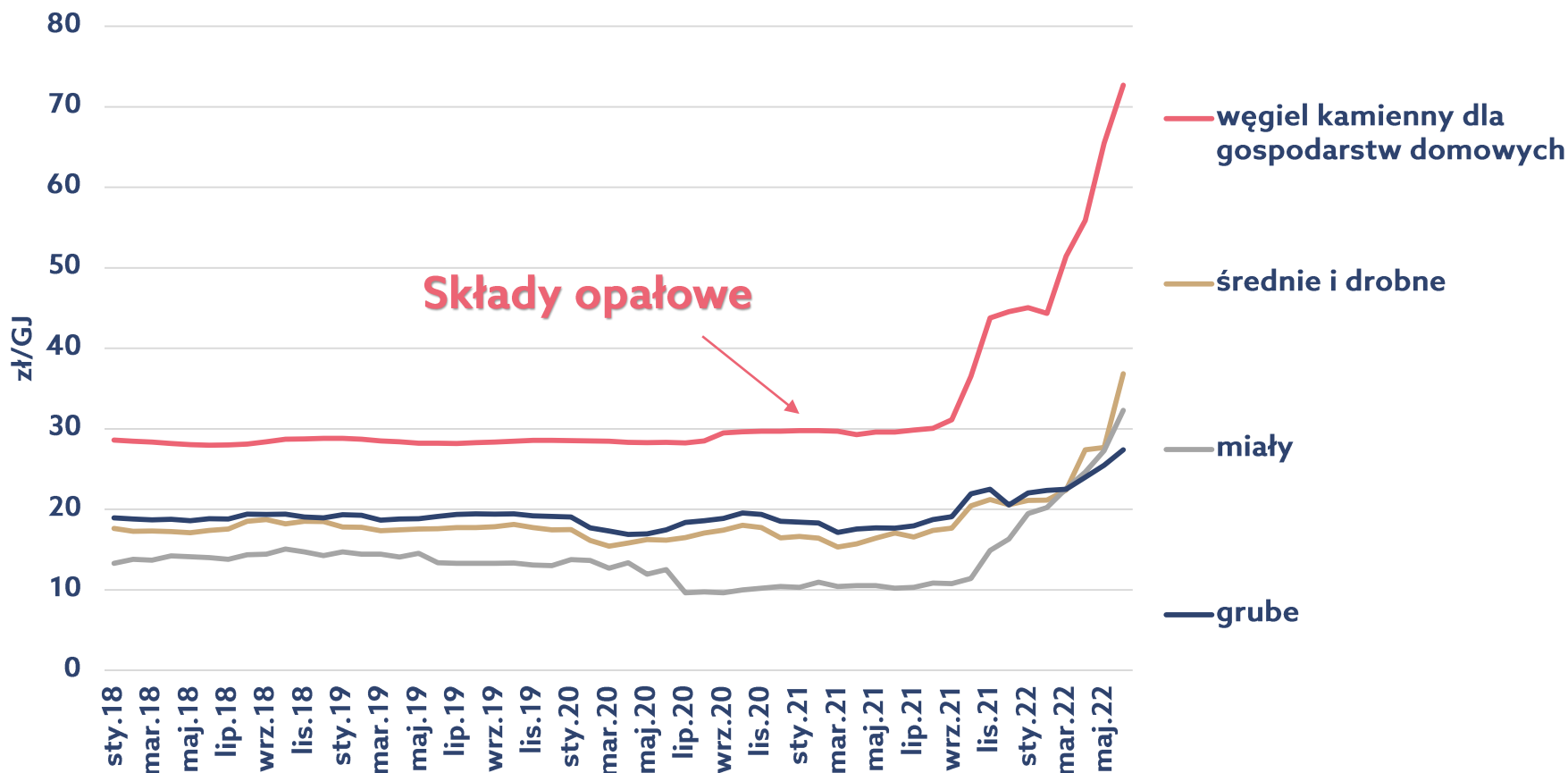




Średnie ceny sprzedaży sortymentów węgla energetycznego

7 / 10

GWK ogółem, ceny netto, bez akcyzy
Pozostali odbiorcy krajowi – przez Autoryzowanych Sprzedawców (AS-y)

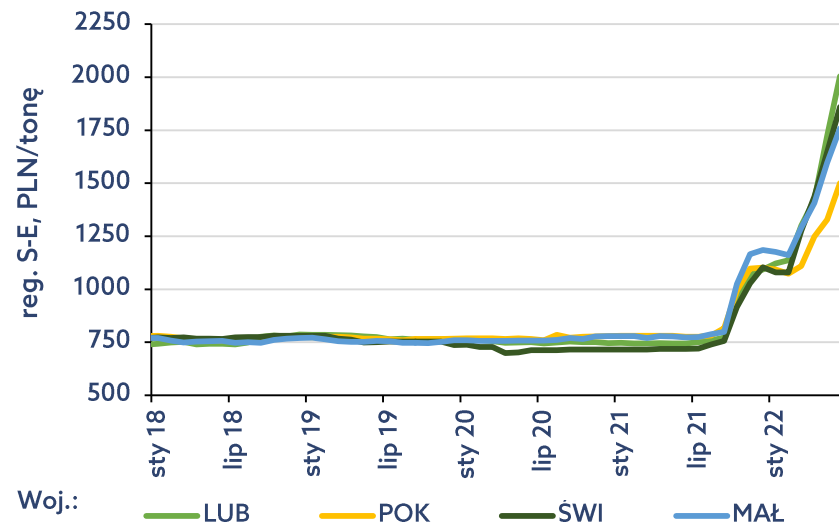
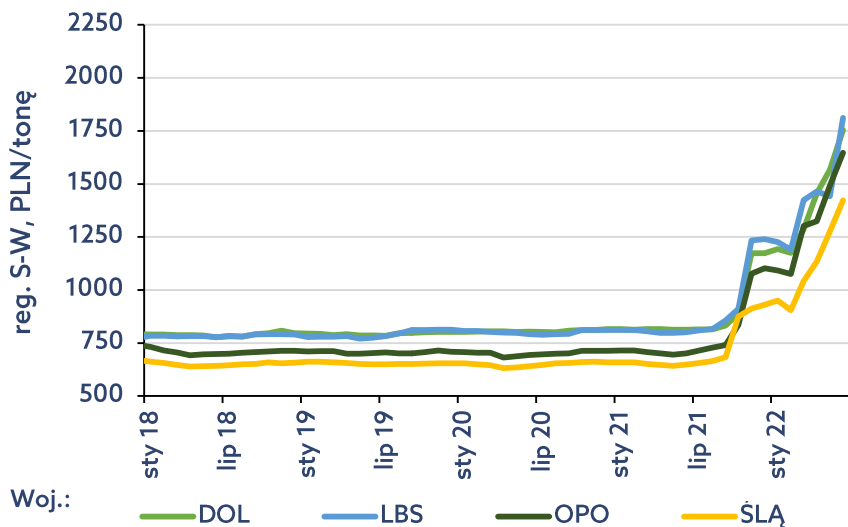
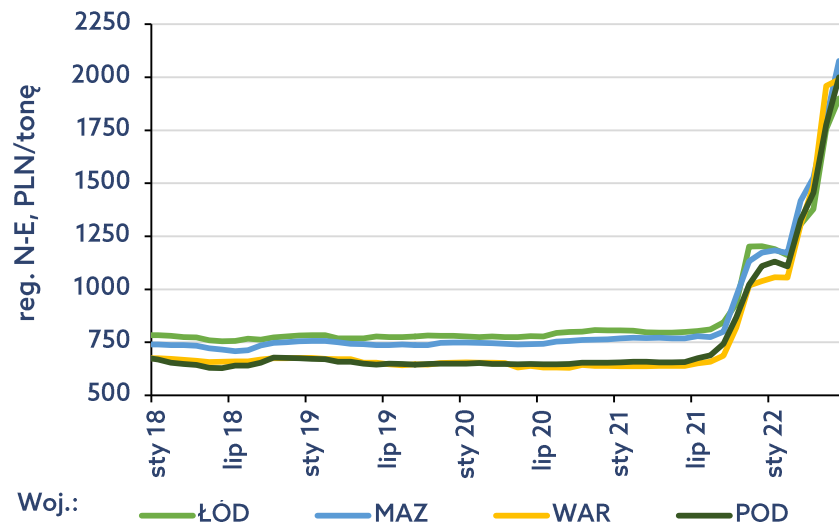
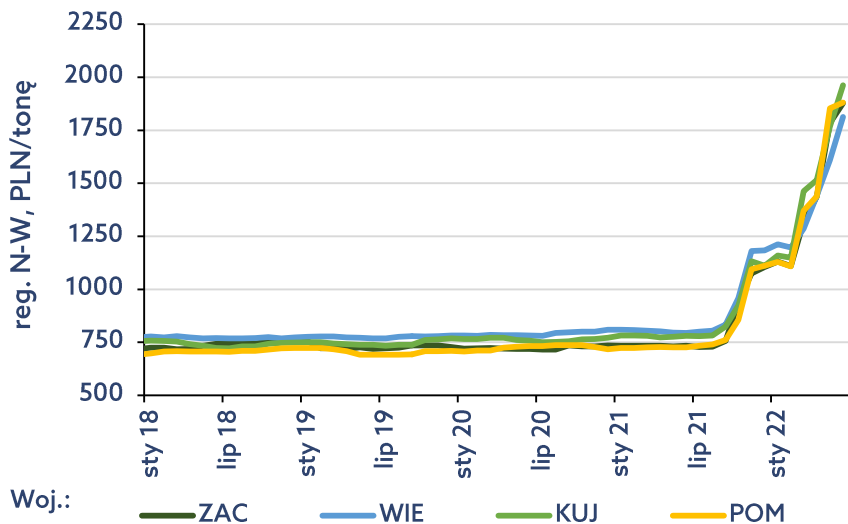




Ceny węgla kamiennego na składach opałowych

8 / 10

netto, bez akcyzy





Tarcze antyinflacyjne. Systemy wsparcia dla gospodarstw domowych w 2022 r.

9 / 10

Rządowa tarcza antyinflacyjna w 2022 r. m.in.

- **Gaz ziemny** – obniżenie podatku VAT:
 - ✓ 01-31.01.2022 z 23 do 8%, 01.02-31.12.2022 z 8 do 0%
- **Energia elektryczna** – obniżenie podatku VAT z 5 do 0%
- **Ciepło systemowe** - obniżenie podatku VAT:
 - ✓ 01-31.01.2022 z 23 do 8%, 01.02-31.12.2022 z 8 do **5%**
- **Dodatek jednorazowy w 2022 r. dla GD ogrzewanych (*CEEB):**
 - ✓ węglem – 3 tys. PLN (Ustawa Dz.U. 2022 poz.1692)
 - ✓ gazem LPG – 500 PLN
 - ✓ olejem – 2 tys. PLN
 - ✓ drewnem kawałkowym – 1 tys. PLN
- **GD niższe ceny ee do zużycia 2 MWh. Dla GD ogrzewających się ee (np. pompy ciepła) jednorazowy dodatek 1,5 tys. PLN**

Dziękuję za uwagę!



**dr hab. inż. Katarzyna Stala-
Szlugaj, prof. instytutu**

**Instytut Gospodarki Surowcami Mineralnymi
i Energią PAN**